

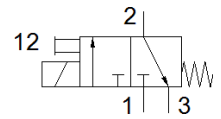
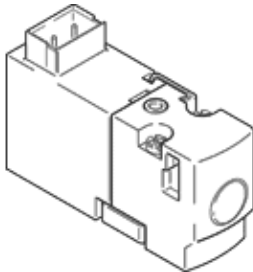
# Elektrozawór

## MHA1-M5H-3/2G-0,6-TC

Numer części: 197004

FESTO

Zawór do montażu płytowego pojedynczego lub w bloku, o szczególnie małych gabarytach, wtyczka przyłączeniowa od góry.



### Karta danych

| Cecha                                 | Wartość  |
|---------------------------------------|--|
| Funkcja zaworu                        | 3/2 zamknięty, monostabilny  |
| Sposób uruchomienia                   | Elektryczny  |
| Szerokość zabudowy                    | 10 mm  |
| Normalny przepływ nominalny           | 10 l/min   |
| Ciśnienie robocze MPa                 | 0 ... 0.8 MPa  |
| Ciśnienie robocze                     | 0 ... 8 bar<br>0 ... 116 psi   |
| Konstrukcja                           | Zawór gniazdowy z sprężyną powrotną  |
| Sposób kasowania                      | Sprężyna mechaniczna   |
| Stopień ochrony                       | IP40   |
| Dopuszczenie                          | c UL us - Recognized (OL)  |
| Certyfikat                            | UL MH19482   |
| Wielkość nominalna                    | 0.65 mm  |
| Raster                                | 10 mm  |
| Funkcja odpowietrzenia                | Możliwość dławienia  |
| Rodzaj uszczelnienia                  | Miękkie  |
| Pozycja zabudowy                      | Dowolna  |
| Pomocnicze ręczne uruchamianie        | Przez przyciśnięcie  |
| Rodzaj sterowania                     | Bezpośredni  |
| Kierunek przepływu                    | Jednokierunkowy  |
| Identyfikacja zaworu                  | Etykieta   |
| Przekrycie                            | Underlap   |
| Uwaga o dynamicznym wymuszaniu stanu  | Częstotliwość przełączania przynajmniej raz na tydzień   |
| Maksymalna częstotliwość przełączania | 20 Hz  |
| Czas przełączania przy wyłączeniu     | 4 ms   |
| Czas przełączania przy włączeniu      | 4 ms   |
| Czas pracy ciągłej                    | 100 %  |
| Pobór mocy                            | 1 W  |
| Charakterystyka cewki                 | 12 V DC: 1 W   |
| Dopuszczalne wahania napięcia         | +/- 10 %   |
| Medium robocze                        | Sprężone powietrze wg ISO8573-1:2010 [7:4:4]   |
| Uwagi odnośnie medium roboczego       | Możliwa praca na powietrzu olejonym (po rozpoczęciu olejenia jest ono wymagane przy dalszej pracy) |
| Odporność na wibracje                 | Transport application test at severity level 2 in accordance with FN 942017-4 and EN 60068-2-6     |
| Odporność na wstrząsy                 | Test odporności na wstrząsy, poziom surowości warunków 2 zgodnie z FN942017-5 i EN60068-2-27       |
| Klasa odporności na korozję CRC       | 2 – Średnia odporność na korozję   |
| Zgodność z PWIS                       | VDMA24364-B2-L   |
| Temperatura przechowywania            | -20 ... 60 °C  |
| Temperatura medium                    | -5 ... 40 °C   |
| Temperatura otoczenia                 | -5 ... 40 °C   |
| Waga produktu                         | 10 g   |

| Cecha                      | Wartość   |
|----------------------------|---|
| Przyłącze elektryczne      | Wtyczka   |
| Sposób montażu             | Na płycie przyłączeniowej<br>Przy pomocy otworów przelotowych |
| Przyłącze pneumatyczne 1   | Płyta przyłączeniowa  |
| Przyłącze pneumatyczne 2   | Płyta przyłączeniowa  |
| Przyłącze pneumatyczne 3   | Płyta przyłączeniowa  |
| Uwaga dotycząca materiałów | Zgodne z RoHS   |
| Materiał uszczelnień       | FPM<br>HNBR<br>NBR  |
| Materiał obudowy           | Wzmocnione PA<br>Wzmocniony PPS                               |