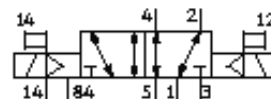


Elektrozawór CDVI5.0-MT2H-5JS

Numer części: 196659

FESTO

do wyspy zaworowej CDVI, Clean Design.



Karta danych

| Cecha | Wartość |
|----------------------------------------|----------------------------------------------------------------------------------------------------|
| Funkcja zaworu | 5/2 bistabilny |
| Sposób uruchomienia | Elektryczny |
| Normalny przepływ nominalny | 650 l/min |
| Ciśnienie robocze | -0.9 ... 10 bar |
| Konstrukcja | Zawór tłokowy |
| Sposób kasowania | Sprężyna pneumatyczna |
| Wielkość nominalna | 5 mm |
| Funkcja odpowietrzenia | Możliwość dławienia |
| Rodzaj uszczelnienia | Miękkie |
| Pomocnicze ręczne uruchamianie | Przez przyciśnięcie |
| Rodzaj sterowania | Z pilotem |
| Zasilanie pneum. pilotów | Zewnętrzne |
| Kierunek przepływu | Rewersyjny |
| Uwaga o dynamicznym wymuszaniu stanu | Częstotliwość przełączania min. 1/miesiąc |
| Ciśnienie pilota | 3 ... 8 bar |
| Wartość-b | 0.38 |
| Wartość-C | 2.75 l/sbar |
| Czas przełączania powrotnego | 10 ms |
| Medium robocze | Sprężone powietrze wg ISO8573-1:2010 [7:4:4] |
| Uwagi odnośnie medium roboczego | Możliwa praca na powietrzu olejonym (po rozpoczęciu olejenia jest ono wymagane przy dalszej pracy) |
| Klasa odporności na korozję CRC | 3 – Wysoka odporność na korozję |
| Zgodność z PWIS | VDMA24364-B2-L |
| Temperatura medium | -5 ... 50 °C |
| Temperatura otoczenia | -5 ... 50 °C |
| Waga produktu | 205 g |
| Sposób montażu | Przy pomocy gwintów |
| Przyłącze odpowietrzenia pilotów 82/84 | Płyta przyłączeniowa |
| Przyłącze pneumatyczne 1 | Płyta przyłączeniowa |
| Przyłącze pneumatyczne 2 | Płyta przyłączeniowa |
| Przyłącze pneumatyczne 3 | Płyta przyłączeniowa |
| Przyłącze pneumatyczne 4 | Płyta przyłączeniowa |
| Przyłącze pneumatyczne 5 | Płyta przyłączeniowa |
| Uwaga dotycząca materiałów | Zgodne z RoHS |
| Materiał uszczelnień | NBR TPE-O |
| Materiał obudowy | Aluminium-odlew ciśnieniowy |