

# Zespół przygotowania powietrza LFRS-3/4-D-DI-MAXI-KG

Numer części: 195202

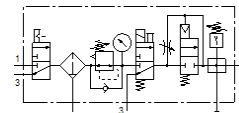
Classic - Nie stosować w nowych projektach

z blokową głowicą regulatora i z manometrem, nominalne ciśnienie 12 bar, do powietrza nieolejonego.

Nowoczesne alternatywne typy można znaleźć, wprowadzając pierwsze cztery znaki kodu typu w polu wyszukiwania

Typ wycofywany z produkcji. Dostępny do 2022. Alternatywne produkty patrz Support Portal.

FESTO



## Karta danych

| Cecha                                | Wartość   |
|--------------------------------------|---|
| Wielkość                             | Maxi  |
| Seria                                | D   |
| Zabezpieczenie przed uruchomieniem   | Pokrętło obrotowe z zintegrowanym zamkiem   |
| Pozycja zabudowy                     | Pionowa +/- 5°  |
| Wkładka filtracyjna                  | 40 µm   |
| Spust kondensatu                     | Obracanie ręczne  |
| Konstrukcja                          | Moduł rozgałęziający<br>Wyłącznik ciśnieniowy<br>Zawór załączający On/Off<br>Filtr-regulator z manometrem<br>Bezpieczny zawór załączający |
| Maks. ilość kondensatu               | 43 cm <sup>3</sup>  |
| Ostona pojemnika                     | Ostona metalowa   |
| Wskaźnik ciśnienia                   | Manometr  |
| Ciśnienie robocze                    | 3 ... 16 bar  |
| Zakres regulacji ciśnienia           | 2.5 ... 12 bar  |
| Normalny przepływ nominalny          | 3 000 l/min   |
| Medium robocze                       | Sprężone powietrze wg ISO8573-1:2010 [-:--]<br>Gazy obojętne  |
| Klasa odporności na korozję CRC      | 2 – Średnia odporność na korozję  |
| Klasa czystości powietrza na wyjściu | Sprężone powietrze wg ISO8573-1:2010 [6:8:4]<br>Gazy obojętne   |
| Temperatura medium                   | -10 ... 60 °C   |
| Temperatura otoczenia                | -10 ... 60 °C   |
| Waga produktu                        | 5 640 g   |
| Sposób montażu                       | Zabudowa w linii<br>Przy pomocy osprzętu<br>Do wyboru:  |
| Przyłącze pneumatyczne 1             | G3/4  |
| Przyłącze pneumatyczne 2             | G3/4  |
| Materiał obudowy                     | Odlew ciśnieniowy cynkowy   |
| Materiał pojemnika                   | PC  |