

# Zespół przygotowania powietrza FRCS-1/8-D-O-MINI-A

Numer części: 194855

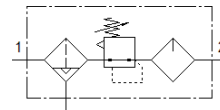
Classic - Nie stosować w nowych projektach

FESTO

Zespół filtr/regulator/smarownica,  
Seria D, z blokadą pokrętła regulatora.

Nowoczesne alternatywne typy można znaleźć, wprowadzając pierwsze  
cztery znaki kodu typu w polu wyszukiwania

Typ wycofywany z produkcji. Dostępny do 2022. Alternatywne  
produkty patrz Support Portal.



## Karta danych

| Cecha                                | Wartość  |
|--------------------------------------|--|
| Wielkość                             | Mini   |
| Seria                                | D  |
| Zabezpieczenie przed uruchomieniem   | Pokrętło obrotowe z zintegrowanym zamkiem  |
| Pozycja zabudowy                     | Pionowa +/- 5°   |
| Spust kondensatu                     | W pełni automatyczny   |
| Konstrukcja                          | Filtr-regulator z manometrem<br>Proporcjonalna-standardowa smarownica olejowa                      |
| Maks. ilość kondensatu               | 22 cm <sup>3</sup>   |
| Wkładka filtracyjna                  | 40 µm  |
| Ostona pojemnika                     | Ostona metalowa  |
| Wskaźnik ciśnienia                   | Dla G1/8   |
| Ciśnienie robocze                    | 2 ... 12 bar   |
| Zakres regulacji ciśnienia           | 0.5 ... 12 bar   |
| Maks. histereza ciśnienia            | 0.2 bar  |
| Normalny przepływ nominalny          | 700 l/min  |
| Medium robocze                       | Sprężone powietrze wg ISO 8573-1:2010 [7:9:-]<br>Gazy obojętne                                     |
| Uwagi odnośnie medium roboczego      | Możliwa praca na powietrzu olejonym (po rozpoczęciu olejenia jest ono wymagane przy dalszej pracy) |
| Klasa czystości powietrza na wyjściu | Sprężone powietrze wg ISO 8573-1:2010 [7:8:-]<br>Gazy obojętne                                     |
| Temperatura medium                   | -10 ... 60 °C  |
| Temperatura otoczenia                | -10 ... 60 °C  |
| Waga produktu                        | 700 g  |
| Sposób montażu                       | Zabudowa w linii<br>Przy pomocy osprzętu   |
| Przyłącze pneumatyczne 1             | G1/8   |
| Przyłącze pneumatyczne 2             | G1/8   |
| Uwaga dotycząca materiałów           | Zgodne z RoHS  |
| Materiał obudowy                     | Odlew ciśnieniowy cynkowy  |
| Materiał pojemnika                   | PC   |