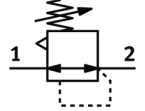
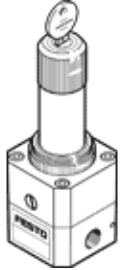


Precyzyjny regulator ciśnienia LRPS-1/4-10

Numer części: 194693

FESTO

bez manometru, z możliwością zamknięcia pokrętki regulatora
Do tego produktu należy stosować manometr precyzyjny typu MAP-...
lub FMAP-...



Karta danych

Cecha	Wartość
Zabezpieczenie przed uruchomieniem	Pokrętło obrotowe z zintegrowanym zamkiem
Pozycja zabudowy	Dowolna
Konstrukcja	Precyzyjny regulator membranowy z pilotem
Funkcja sterowania	Stale ciśnienie wyjściowe Z odpowietrzeniem wtórnym
Wskaźnik ciśnienia	Dla G1/8
Ciśnienie robocze MPa	0.1 ... 1.2 MPa
Ciśnienie robocze	1 ... 12 bar
Zakres regulacji ciśnienia	0.1 ... 10 bar
Maks. histereza ciśnienia	0.02 bar
Normalny przepływ nominalny	2 300 l/min
Medium robocze	Sprężone powietrze wg ISO8573-1:2010 [7:4:4] Gazy obojętne
Uwagi odnośnie medium roboczego	Niemożliwa praca na powietrzu olejonym
Zgodność z PWIS	VDMA24364-B1/B2-L
Temperatura medium	-10 ... 60 °C
Temperatura otoczenia	-10 ... 60 °C
Waga produktu	410 g
Sposób montażu	Montaż na pulpicie Zabudowa w linii Przy pomocy osprzętu
Przyłącze pneumatyczne 1	G1/4
Przyłącze pneumatyczne 2	G1/4
Uwaga dotycząca materiałów	Zgodne z RoHS
Materiał uszczelnień	NBR
Materiał obudowy	Aluminium