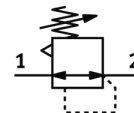
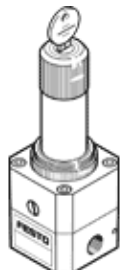


Precyzyjny regulator ciśnienia LRPS-1/4-2,5

Numer części: 194691

FESTO

bez manometru, z możliwością zamknięcia pokrętki regulatora
Do tego produktu należy stosować manometr precyzyjny typu MAP-...
lub FMAP-...



Karta danych

| Cecha | Wartość |
|------------------------------------|--|
| Zabezpieczenie przed uruchomieniem | Pokrętło obrotowe z zintegrowanym zamkiem |
| Pozycja zabudowy | Dowolna |
| Konstrukcja | Precyzyjny regulator membranowy z pilotem |
| Funkcja sterowania | Stale ciśnienie wyjściowe Z odpowietrzeniem wtórnym |
| Wskaźnik ciśnienia | Dla G1/8 |
| Ciśnienie robocze MPa | 0.1 ... 1.2 MPa |
| Ciśnienie robocze | 1 ... 12 bar |
| Zakres regulacji ciśnienia | 0.05 ... 2.5 bar |
| Maks. histereza ciśnienia | 0.02 bar |
| Normalny przepływ nominalny | 1 800 l/min |
| Medium robocze | Sprężone powietrze wg ISO8573-1:2010 [7:4:4] Gazy obojętne |
| Uwagi odnośnie medium roboczego | Niemożliwa praca na powietrzu olejnym |
| Zgodność z PWIS | VDMA24364-B1/B2-L |
| Temperatura medium | -10 ... 60 °C |
| Temperatura otoczenia | -10 ... 60 °C |
| Waga produktu | 410 g |
| Sposób montażu | Montaż na pulpicie Zabudowa w linii Przy pomocy osprzętu |
| Przylącze pneumatyczne 1 | G1/4 |
| Przylącze pneumatyczne 2 | G1/4 |
| Uwaga dotycząca materiałów | Zgodne z RoHS |
| Materiał uszczelnień | NBR |
| Materiał obudowy | Aluminium |