

# Regulator ciśnienia LRBS-D-7-O-MIDI

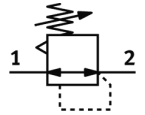
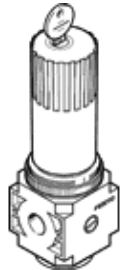
Numer części: 194687

Classic - Nie stosować w nowych projektach

bez gwintowanych płyt przyłączeniowych, do montażu bateryjnego,  
bez manometru, wersja zamykana.

Nowoczesne alternatywne typy można znaleźć, wprowadzając pierwsze  
cztery znaki kodu typu w polu wyszukiwania

FESTO



## Karta danych

Cecha	Wartość
Wielkość	Midi
Seria	D
Zabezpieczenie przed uruchomieniem	Pokrętło obrotowe z zintegrowanym zamkiem
Pozycja zabudowy	Dowolna
Konstrukcja	Sterowany bezpośrednio regulator membranowy Z przeprowadzonym zasilaniem spręż. Powietrzem
Funkcja sterowania	Stale ciśnienie wyjściowe Z kompensacją ciśnienia początkowego Z odpowietrzeniem wtórnym
Wskaźnik ciśnienia	Dla G1/4
Ciśnienie robocze	1 ... 16 bar
Zakres regulacji ciśnienia	0.5 ... 7 bar
Maks. histereza ciśnienia	0.2 bar
Normalny przepływ nominalny	3 200 l/min
Medium robocze	Sprężone powietrze wg ISO8573-1:2010 [7:4:4] Gazy obojętne
Zgodność z PWIS	VDMA24364-B1/B2-L
Klasa czystości powietrza na wyjściu	Sprężone powietrze wg ISO8573-1:2010 [7:4:4] Gazy obojętne
Temperatura medium	-10 ... 60 °C
Temperatura otoczenia	-10 ... 60 °C
Waga produktu	940 g
Sposób montażu	Zabudowa w linii Przy pomocy osprzętu
Przyłącze pneumatyczne 1	Płyta przyłączeniowa
Przyłącze pneumatyczne 2	G3/8
Uwaga dotycząca materiałów	Zgodne z RoHS
Materiał płyty przyłączeniowej	Odlew ciśnieniowy cynkowy
Materiał części obsługowej	Aluminium
Materiał uszczelnień	NBR
Materiał obudowy	Odlew ciśnieniowy cynkowy