

Regulator ciśnienia LRS-3/4-D-7-O-DI-MAXI

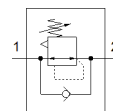
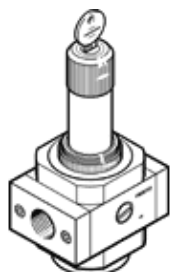
Numer części: 194677

Classic - Nie stosować w nowych projektach

Regulator sterowany bezpośrednio, z możliwością zamknięcia głowicy regulacyjnej.

Nowoczesne alternatywne typy można znaleźć, wprowadzając pierwsze cztery znaki kodu typu w polu wyszukiwania

FESTO



Karta danych

Cecha	Wartość
Wielkość	Maxi
Seria	D
Zabezpieczenie przed uruchomieniem	Pokrętło obrotowe z blokadą
Pozycja zabudowy	Dowolna
Konstrukcja	Sterowany bezpośrednio regulator membranowy
Funkcja sterowania	Stale ciśnienie wyjściowe Z kompensacją ciśnienia początkowego Z odpowietrzeniem wtórnym Z przepływem zwrotnym
Wskaźnik ciśnienia	Dla G1/4
Ciśnienie robocze	1 ... 16 bar
Zakres regulacji ciśnienia	0.5 ... 7 bar
Maks. histereza ciśnienia	0.4 bar
Normalny przepływ nominalny	8 350 l/min
Medium robocze	Sprężone powietrze wg ISO8573-1:2010 [7:4:4] Gazy obojętne
Uwagi odnośnie medium roboczego	Możliwa praca na powietrzu olejnym (po rozpoczęciu olejenia jest ono wymagane przy dalszej pracy)
Klasa odporności na korozję CRC	2 – Średnia odporność na korozję
Zgodność z PWIS	VDMA24364-B1/B2-L
Klasa czystości powietrza na wyjściu	Sprężone powietrze wg ISO8573-1:2010 [7:4:4] Gazy obojętne
Temperatura medium	-10 ... 60 °C
Temperatura otoczenia	-10 ... 60 °C
Waga produktu	1 610 g
Sposób montażu	Montaż na pulpicie Zabudowa w linii Przy pomocy osprzętu
Przyłącze pneumatyczne 1	G3/4
Przyłącze pneumatyczne 2	G3/4
Uwaga dotycząca materiałów	Zgodne z RoHS
Materiał płyty przyłączeniowej	Odlew ciśnieniowy cynkowy
Materiał uszczelnień	NBR
Materiał obudowy	Odlew ciśnieniowy cynkowy
Materiał membrany	NBR