

Regulator ciśnienia LRS-3/8-D-7-O-I-MINI

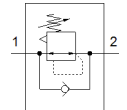
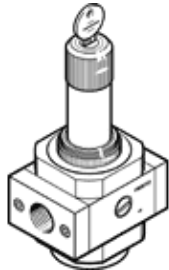
Numer części: 194625

Classic - Nie stosować w nowych projektach

Z podwyższonym przepływem powrotnym, z możliwością zamknięcia głowicy, ciśnienie robocze do 7 bar.

Nowoczesne alternatywne typy można znaleźć, wprowadzając pierwsze cztery znaki kodu typu w polu wyszukiwania

FESTO



Karta danych

| Cecha | Wartość |
|--------------------------------------|---|
| Wielkość | Mini |
| Seria | D |
| Zabezpieczenie przed uruchomieniem | Pokrętło obrotowe z zintegrowanym zamkiem |
| Pozycja zabudowy | Dowolna |
| Konstrukcja | Sterowany bezpośrednio regulator membranowy |
| Funkcja sterowania | Stale ciśnienie wyjściowe Z kompensacją ciśnienia początkowego Z odpowietrzeniem wtórnym Z przepływem zwrotnym |
| Wskaźnik ciśnienia | Dla G1/8 |
| Ciśnienie robocze | 1 ... 16 bar |
| Zakres regulacji ciśnienia | 0.5 ... 7 bar |
| Maks. histereza ciśnienia | 0.2 bar |
| Normalny przepływ nominalny | 1 800 l/min |
| Medium robocze | Sprężone powietrze wg ISO8573-1:2010 [7:4:4] Gazy obojętne |
| Uwagi odnośnie medium roboczego | Możliwa praca na powietrzu olejonym (po rozpoczęciu olejenia jest ono wymagane przy dalszej pracy) |
| Zgodność z PWIS | VDMA24364-B1/B2-L |
| Klasa czystości powietrza na wyjściu | Sprężone powietrze wg ISO8573-1:2010 [7:4:4] Gazy obojętne |
| Temperatura medium | -10 ... 60 °C |
| Temperatura otoczenia | -10 ... 60 °C |
| Waga produktu | 450 g |
| Sposób montażu | Montaż na pulpicie Zabudowa w linii Przy pomocy osprzętu |
| Przyłącze pneumatyczne 1 | G3/8 |
| Przyłącze pneumatyczne 2 | G3/8 |
| Uwaga dotycząca materiałów | Zgodne z RoHS |
| Materiał płyty przyłączeniowej | Odlew ciśnieniowy cynkowy |
| Materiał uszczelnień | NBR |
| Materiał obudowy | Odlew ciśnieniowy cynkowy |