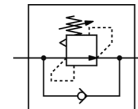
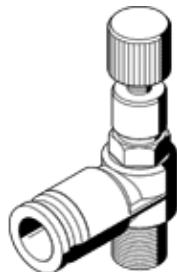


Różnicowy regulator ciśnienia LRLLM-1/16-NPT-QS-5/32-U

Numer części: 192829

FESTO

bez manometru, z gwintem zewnętrznym i przyłączem wtykowym QS.
Produkt ten jest dostępny tylko dla Festo Gesellschaft USA.
Typ wycofywany z produkcji. Dostarczany do 2011.



Karta danych

Cecha	Wartość
Funkcja sterowania	Stała różnica ciśnień
Przyłącze pneumatyczne 1	NPT1/16-27
Sposób montażu	Przy pomocy gwintów
Ciśnienie wejściowe 1	0 ... 9 bar
Temperatura otoczenia	0 ... 60 °C
Materiał obudowy	Wzmocnione PBT
Medium robocze	Filtrowane sprężone powietrze
Pozycja zabudowy	Dowolna
Ciężar elementu	17.5 g
Materiał czopa wkręcanego	Mosiądz