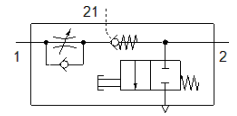
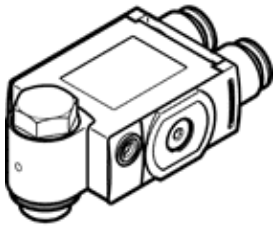


Zawór dławiąco-zwrotny VFOF-LE-BAH-G14-Q8

Numer części: 1927030

FESTO



Karta danych

| Cecha | Wartość |
|---|--|
| Funkcja zaworu | Zawór dławiąco-zwrotny z dławieniem na wylocie |
| Przylącze pneumatyczne 1 | QS-8 |
| Przylącze pneumatyczne 2 | G1/4 |
| Sposób uruchomienia | Ręczny |
| Przylącze zasilania pilota 21 | QS-8 |
| Element regulacyjny | Pod klucz imbusowy (z gniazdem sześciokątnym) |
| Sposób montażu | Przy pomocy gwintów |
| Normalny przepływ nominalny w kierunku dławienia | 590 l/min |
| Normalny przepływ nominalny w kierunku niedławionym | 310 ... 540 l/min |
| Ciśnienie robocze | 0.2 ... 10 bar |
| Ciśnienie pilota | 2 ... 10 bar |
| Temperatura otoczenia | -10 ... 60 °C |
| Materiał obudowy | PBT |
| Pozycja zabudowy | Dowolna |
| Typ uruchomienia, funkcja zaworu zwrotnego sterowanego | Pneumatyczny |
| Ręczna funkcja odpowietrzenia | Przez przyciśnięcie |
| Możliwość obracania | 360° / nie jest dopuszczalne ciągłe obracanie |
| Ciśnienie robocze dla pełnego zakresu temperatury | 0.2 ... 10 bar |
| Przepływ normalny w kierunku dławienia 0,6->0 MPa (6->0 bar, 87->0 psi) | 940 l/min |
| Przepływ normalny w kierunku zwrotnym bez dławienia 0,6->0 MPa (6->0 bar, 87->9 psi), przy wysterowaniu | 830 ... 1 000 l/min |
| Przepływ normalny w kierunku zwrotnym bez dławienia 0,6->0 MPa (6->0 bar, 87->0 psi), bez wysterowania | 840 ... 1 000 l/min |
| Normalny przepływ nominalny w kierunku niedławionym, zawór uruchomiony | 315 ... 540 l/min |
| Normalny przepływ nominalny w kierunku niedławionym, zawór nieuruchomiony | 310 ... 540 l/min |
| Czas przełączania przy wyłączeniu | 11 ms |
| Czas przełączania przy włączeniu | 8 ms |
| Medium robocze | Sprężone powietrze wg ISO8573-1:2010 [7:4:4] |
| Uwagi odnośnie medium roboczego | Możliwa praca na powietrzu olejonym (po rozpoczęciu olejenia jest ono wymagane przy dalszej pracy) |
| Zgodność z PWIS | VDMA24364-B1/B2-L |
| Temperatura medium | -10 ... 60 °C |
| Medium dla pilotów | Sprężone powietrze wg ISO8573-1:2010 [7:4:4] |
| Nominalny moment dokręcający | 10 Nm |
| Tolerancja dla nominalnego momentu dokręcenia | ± 20 % |
| Dopuszczalny moment uruchamiający dla śruby regulacyjnej | 1 Nm |
| Waga produktu | 73.9 g |
| Materiał pokrywy | ES-BE |
| Uwaga dotycząca materiałów | Zgodne z RoHS |
| Materiał pokrywy | PBT |
| Materiał uszczelnień | NBR |
| Materiał śruby drążonej | Stop aluminium |
| Materiał tuleji | Stop aluminium |
| Materiał pierścienia zwalniającego | POM |
| Materiał śruby regulacyjnej | Mosiądz |