

Filtr-regulator ciśnienia LFR-1/2-D-5M-O-MIDI

Numer części: 192615

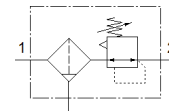
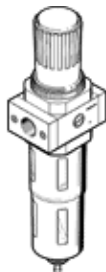
Classic - Nie stosować w nowych projektach

z metalowym koszykiem ochronnym, bez manometru, stopień filtracji 5 μm .

Z ręcznym spustem kondensatu.

Nowoczesne alternatywne typy można znaleźć, wprowadzając pierwsze cztery znaki kodu typu w polu wyszukiwania

FESTO



Karta danych

Cecha	Wartość
Wielkość	Midi
Seria	D
Zabezpieczenie przed uruchomieniem	Pokrętło obrotowe z blokadą
Pozycja zabudowy	Pionowa +/- 5°
Wkładka filtracyjna	5 μm
Spust kondensatu	Obracanie ręczne
Konstrukcja	Filt-regulator bez manometru
Maks. ilość kondensatu	43 cm ³
Osłona pojemnika	Osłona metalowa
Wskaźnik ciśnienia	Dla G1/4
Ciśnienie robocze	1 ... 16 bar
Zakres regulacji ciśnienia	0.5 ... 12 bar
Maks. histereza ciśnienia	0.2 bar
Normalny przepływ nominalny	2 600 l/min
Medium robocze	Sprężone powietrze wg ISO 8573-1:2010 [-:9:-] Gazy obojętne
Uwagi odnośnie medium roboczego	Możliwa praca na powietrzu olejonym (po rozpoczęciu olejenia jest ono wymagane przy dalszej pracy)
Klasa odporności na korozję CRC	2 – Średnia odporność na korozję
Zgodność z PWIS	VDMA24364-B1/B2-L
Temperatura przechowywania	-10 ... 60 °C
Klasa czystości powietrza na wyjściu	Sprężone powietrze wg ISO8573-1:2010 [6:8:4] Gazy obojętne
Temperatura medium	-10 ... 60 °C
Temperatura otoczenia	-10 ... 60 °C
Waga produktu	900 g
Sposób montażu	Zabudowa w linii Przy pomocy osprzętu Do wyboru:
Przyłącze pneumatyczne 1	G1/2
Przyłącze pneumatyczne 2	G1/2
Uwaga dotycząca materiałów	Zgodne z RoHS
Materiał obudowy	Odlew ciśnieniowy cynkowy
Materiał pojemnika	PC