

# Zespół przygotowania powietrza FRC-3/4-D-DI-MAXI-KB

Numer części: 192474

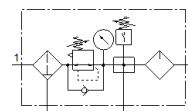
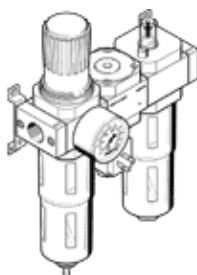
Classic - Nie stosować w nowych projektach

FESTO

składa się z filtra-regulatora ciśnienia, modułu rozgałęziającego, czujnika ciśnienia bez wtyczki, smarownicy, z kątownikami mocującymi. Z ręcznym spustem kondensatu i metalową osłoną koszyka.

Nowoczesne alternatywne typy można znaleźć, wprowadzając pierwsze cztery znaki kodu typu w polu wyszukiwania

Typ wycofywany z produkcji. Dostępny do 2022. Alternatywne produkty patrz Support Portal.



## Karta danych

| Cecha                                | Wartość  |
|--------------------------------------|--|
| Wielkość                             | Maxi   |
| Seria                                | D  |
| Zabezpieczenie przed uruchomieniem   | Pokrętko obrotowe z blokadą  |
| Pozycja zabudowy                     | Pionowa +/- 5°   |
| Wkładka filtracyjna                  | 40 µm  |
| Spust kondensatu                     | Obracanie ręczne   |
| Konstrukcja                          | Moduł rozgałęziający<br>Wyłącznik ciśnieniowy<br>Filtr-regulator z manometrem<br>Proporcjonalna-standardowa smarownica olejowa |
| Maks. ilość kondensatu               | 43 cm <sup>3</sup>   |
| Osłona pojemnika                     | Osłona metalowa  |
| Wskaźnik ciśnienia                   | Manometr   |
| Ciśnienie robocze                    | 1 ... 16 bar   |
| Zakres regulacji ciśnienia           | 0.5 ... 12 bar   |
| Normalny przepływ nominalny          | 7 000 l/min  |
| Medium robocze                       | Sprężone powietrze wg ISO8573-1:2010 [-:-:-]<br>Gazy obojętne  |
| Klasa odporności na korozję CRC      | 2 – Średnia odporność na korozję   |
| Klasa czystości powietrza na wyjściu | Sprężone powietrze wg ISO8573-1:2010 [7:4:-]<br>Gazy obojętne  |
| Temperatura medium                   | -10 ... 60 °C  |
| Temperatura otoczenia                | -10 ... 60 °C  |
| Waga produktu                        | 3 700 g  |
| Sposób montażu                       | Zabudowa w linii<br>Przy pomocy osprzętu<br>Do wyboru:   |
| Przyłącze pneumatyczne 1             | G3/4   |
| Przyłącze pneumatyczne 2             | G3/4   |
| Materiał obudowy                     | Odlew ciśnieniowy cynkowy  |
| Materiał pojemnika                   | PC   |