

# Zespół przygotowania powietrza FRC-1/2-D-DI-MAXI-KF

Numer części: 192472

Classic - Nie stosować w nowych projektach

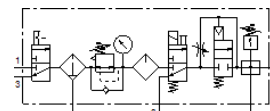
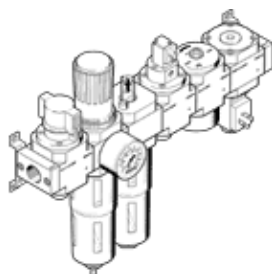
FESTO

składa się z ręcznego zaworu załączającego, filtra-regulatora ciśnienia, smarownicy, zaworu załączającego z cewką 24V DC bez wtyczki, zaworu wolnego rozruchu i modułu rozgałęziającego z czujnikiem ciśnienia bez wtyczki, z kątownikami mocującymi.

Z ręcznym spustem kondensatu i metalową osłoną koszyka.

Nowoczesne alternatywne typy można znaleźć, wprowadzając pierwsze cztery znaki kodu typu w polu wyszukiwania

Typ wycofywany z produkcji. Dostępny do 2022. Alternatywne produkty patrz Support Portal.



## Karta danych

Cecha	Wartość
Wielkość	Maxi
Seria	D
Zabezpieczenie przed uruchomieniem	Pokrętko obrotowe z blokadą
Pozycja zabudowy	Pionowa +/- 5°
Wkładka filtracyjna	40 µm
Spust kondensatu	Obracanie ręczne
Konstrukcja	Moduł rozgałęziający Wyłącznik ciśnieniowy Zawór załączający On/Off Filtr-regulator z manometrem Proporcjonalna-standardowa smarownica olejowa Bezpieczny zawór załączający
Maks. ilość kondensatu	43 cm <sup>3</sup>
Osłona pojemnika	Osłona metalowa
Wskaźnik ciśnienia	Manometr
Ciśnienie robocze	3 ... 16 bar
Zakres regulacji ciśnienia	2.5 ... 12 bar
Normalny przepływ nominalny	5 000 l/min
Medium robocze	Sprężone powietrze wg ISO8573-1:2010 [-:-:-] Gazy obojętne
Klasa odporności na korozję CRC	2 – Średnia odporność na korozję
Klasa czystości powietrza na wyjściu	Sprężone powietrze wg ISO8573-1:2010 [7:4:-] Gazy obojętne
Temperatura medium	-10 ... 60 °C
Temperatura otoczenia	-10 ... 60 °C
Waga produktu	6 500 g
Sposób montażu	Zabudowa w linii Przy pomocy osprzętu Do wyboru:
Przyłącze pneumatyczne 1	G1/2
Przyłącze pneumatyczne 2	G1/2
Materiał obudowy	Odlew ciśnieniowy cynkowy
Materiał pojemnika	PC