

Filtr-regulator ciśnienia LFR-1/2-D-O-DI-MAXI-A

Numer części: 192387

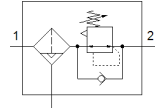
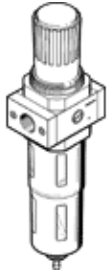
Classic - Nie stosować w nowych projektach

Ciśnienie wyjściowe maks. 12 bar, z metalową osłoną koszyka, bez manometru.

Z automatycznym spustem kondensatu. Regulator sterowany bezpośrednio.

Nowoczesne alternatywne typy można znaleźć, wprowadzając pierwsze cztery znaki kodu typu w polu wyszukiwania

FESTO



Karta danych

Cecha	Wartość
Wielkość	Maxi
Seria	D
Zabezpieczenie przed uruchomieniem	Pokrętło obrotowe z blokadą
Pozycja zabudowy	Pionowa +/- 5°
Wkładka filtracyjna	40 µm
Spust kondensatu	W pełni automatyczny
Konstrukcja	Filt-regulator bez manometru
Maks. ilość kondensatu	43 cm ³
Osłona pojemnika	Osłona metalowa
Wskaźnik ciśnienia	Dla G1/4
Ciśnienie robocze	2 ... 12 bar
Zakres regulacji ciśnienia	0.5 ... 12 bar
Maks. histereza ciśnienia	0.4 bar
Normalny przepływ nominalny	4 500 l/min
Medium robocze	Sprężone powietrze wg ISO 8573-1:2010 [7:9:-] Gazy obojętne
Klasa odporności na korozję CRC	2 – Średnia odporność na korozję
Zgodność z PWIS	VDMA24364-B1/B2-L
Temperatura przechowywania	-10 ... 60 °C
Klasa czystości powietrza na wyjściu	Sprężone powietrze wg ISO8573-1:2010 [7:8:4] Gazy obojętne
Temperatura medium	5 ... 60 °C
Temperatura otoczenia	5 ... 60 °C
Waga produktu	1 600 g
Sposób montażu	Zabudowa w linii
Przyłącze pneumatyczne 1	G1/2
Przyłącze pneumatyczne 2	G1/2
Uwaga dotycząca materiałów	Zgodne z RoHS
Materiał obudowy	Odlew ciśnieniowy cynkowy
Materiał pojemnika	PC