

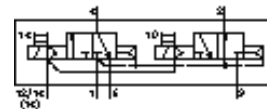
Elektrozawór MN2H-2X30-G-D-02-S-12DCA

Numer części: 191389

FESTO

Do ISO 15407-1, z cewką i pomocniczym ręcznym uruchamianiem, bez gniazda wtykowego.

Typ wycofywany z produkcji. Dostarczany do 2009.



Karta danych

| Cecha | Wartość |
|--|--|
| Funkcja zaworu | 2x3/2 otwarte, monostabilne |
| Typ uruchomienia | Elektryczny |
| Szerokość zabudowy | 18 mm |
| Normalny przepływ nominalny | 490 l/min |
| Ciśnienie robocze | 2 ... 10 bar |
| Konstrukcja | Zawór tłokowy |
| Sposób kasowania | Sprężyna pneumatyczna |
| Stopień ochrony | IP65 |
| Średnica nominalna | 6 mm |
| Rozmiar siatki | 19 mm |
| Funkcja odpowietrzenia | Funkcja dławienia w jednym kierunku |
| Rodzaj uszczelnienia | Miękkie |
| Pozycja zabudowy | Dowolna |
| Zgodny z normą | VDMA 24563 |
| Pomocnicze ręczne uruchamianie | Z osprzętem, z zatraskiem |
| Typ sterowania pilotowego | Sterowany pilotem |
| Zasilanie pilota powietrznego | Zewnętrzny |
| Kierunek przepływu | Bez zwrotnego |
| Ciśnienie sterowania | 1.3 ... 10 bar |
| Wartość-b | 0.25 |
| Wartość-C | 2.15 l/sbar |
| Czas przełączania przy wyłączeniu | 16 ms |
| Czas przełączania przy włączeniu | 15 ms |
| Charakterystyka cewki | 12V DC: 1,4W 24 V AC: 50 Hz, moc przełączana: 3 VA, moc podtrzymania: 2,4 VA 24 V AC: 60 Hz, moc przełączana: 3 VA, moc podtrzymania: 2,4 VA |
| Medium robocze | Filtrowane sprężone powietrze, wkładka filtracyjna 40 µm, olejone lub nie olejone Podciśnienie |
| Klasa odporności na korozję KBK | 2 |
| Temperatura medium | -10 ... 50 °C |
| Medium sterujące | Filtrowane sprężone powietrze, wkładka filtracyjna 40 µm, olejone lub nie olejone |
| Temperatura otoczenia | -10 ... 50 °C |
| Ciężar elementu | 210 g |
| Przylącze elektryczne | Wtyczka Wg DIN 43650 Kształt C |
| Sposób montażu | Z otworem przelotowym |
| Przylącze pomocniczego sterowania powietrznego 12/14 | Płyta przyłączeniowa, wielkość 02 wg VDMA 24563 |
| Przylącze odpowietrzenia pilota 82/84 | Płyta przyłączeniowa, wielkość 02 wg VDMA 24563 |
| Przylącze pneumatyczne 1 | Płyta przyłączeniowa, wielkość 02 wg VDMA 24563 |

| Cecha | Wartość |
|--------------------------|---|
| Przyłącze pneumatyczne 2 | Płyta przyłączeniowa, wielkość 02 wg VDMA 24563 |
| Przyłącze pneumatyczne 3 | Płyta przyłączeniowa, wielkość 02 wg VDMA 24563 |
| Przyłącze pneumatyczne 4 | Płyta przyłączeniowa, wielkość 02 wg VDMA 24563 |
| Przyłącze pneumatyczne 5 | Płyta przyłączeniowa, wielkość 02 wg VDMA 24563 |
| Materiał uszczelnień | NBR |
| Materiał obudowy | Aluminium-odlew ciśnieniowy |