

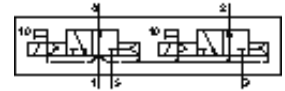
Elektrozawór MN2H-2X30-D-01-110VAC

Numer części: 191352

FESTO

Do ISO 15407-1, z cewką i pomocniczym ręcznym uruchamianiem, bez gniazda wtykowego.

Typ wycofywany z produkcji. Dostarczany do 2009.



Karta danych

| Cecha | Wartość |
|---------------------------------------|--|
| Funkcja zaworu | 2x3/2 otwarte, monostabilne |
| Typ uruchomienia | Elektryczny |
| Szerokość zabudowy | 26 mm |
| Normalny przepływ nominalny | 900 l/min |
| Ciśnienie robocze | 2 ... 10 bar |
| Konstrukcja | Zawór tłokowy |
| Sposób kasowania | Sprężyna pneumatyczna |
| Stopień ochrony | IP65 |
| Dopuszczenie, autoryzacja | Germanischer Lloyd |
| Średnica nominalna | 8 mm |
| Rozmiar siatki | 27 mm |
| Funkcja odpowietrzenia | Funkcja dławienia w jednym kierunku |
| Rodzaj uszczelnienia | Miękkie |
| Pozycja zabudowy | Dowolna |
| Zgodny z normą | ISO 15407-1 VDMA 24563 |
| Pomocnicze ręczne uruchamianie | Z osprzętem, z zatraskiem |
| Typ sterowania pilotowego | Sterowany pilotem |
| Zasilanie pilota powietrznego | Wewnętrzny |
| Kierunek przepływu | Bez zwrotnego |
| Wartość-b | 0.27 |
| Wartość-C | 3.8 l/sbar |
| Czas przełączania przy wyłączeniu | 29 ms |
| Czas przełączania przy włączeniu | 18 ms |
| Charakterystyka cewki | 110V AC: 50Hz 110V AC: 60Hz |
| Medium robocze | Filtrowane sprężone powietrze, wkładka filtracyjna 40 µm, olejone lub nie olejone |
| Znak CE (patrz deklaracja zgodności) | Wg dyrektywy EU dla niskich napięć |
| Klasa odporności na korozję KBK | 2 |
| Temperatura medium | -10 ... 50 °C |
| Temperatura otoczenia | -10 ... 50 °C |
| Ciężar elementu | 320 g |
| Przyłącze elektryczne | Wtyczka Wg DIN 43650 Kształt C |
| Sposób montażu | Z otworem przelotowym |
| Przyłącze odpowietrzenia pilota 82/84 | Płyta przyłączeniowa, wielkość 26 mm wg ISO 15407-1 Płyta przyłączeniowa, wielkość 01 wg VDMA 24563 |
| Przyłącze pneumatyczne 1 | Płyta przyłączeniowa, wielkość 26 mm wg ISO 15407-1 Płyta przyłączeniowa, wielkość 01 wg VDMA 24563 |
| Przyłącze pneumatyczne 2 | Płyta przyłączeniowa, wielkość 26 mm wg ISO 15407-1 |

| Cecha | Wartość |
|--------------------------|--|
| | Płyta przyłączeniowa, wielkość 01 wg VDMA 24563 |
| Przyłącze pneumatyczne 3 | Płyta przyłączeniowa, wielkość 26 mm wg ISO 15407-1 Płyta przyłączeniowa, wielkość 01 wg VDMA 24563 |
| Przyłącze pneumatyczne 4 | Płyta przyłączeniowa, wielkość 26 mm wg ISO 15407-1 Płyta przyłączeniowa, wielkość 01 wg VDMA 24563 |
| Przyłącze pneumatyczne 5 | Płyta przyłączeniowa, wielkość 26 mm wg ISO 15407-1 Płyta przyłączeniowa, wielkość 01 wg VDMA 24563 |
| Materiał uszczelnień | NBR |
| Materiał obudowy | Aluminium-odlew ciśnieniowy |