

Różnicowy regulator ciśnienia LRL-1/8-NPT-QS-5/32-U

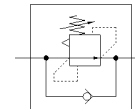
Numer części: 190904

Produkt wycofywany z produkcji

bez manometru, z gwintem zewnętrznym i przyłączem wtykowym QS.

Typ wycofywany z produkcji. Dostępny do 2023. Alternatywne produkty patrz Support Portal.

FESTO



Karta danych

Cecha	Wartość
Funkcja sterowania	Stała różnica ciśnień
Przyłącze pneumatyczne 1	1/8 NPT
Przyłącze pneumatyczne 2	QS-5/32
Sposób montażu	Przy pomocy gwintów
Ciśnienie wejściowe 1 MPa	0 ... 0.9 MPa
Ciśnienie wejściowe 1	0 ... 9 bar
Ciśnienie wejściowe 1 psi	0 ... 130.5 psi
Temperatura otoczenia	0 ... 60 °C
Materiał obudowy	Wzmocnione PBT
Medium robocze	Sprężone powietrze wg ISO8573-1:2010 [7:-:-]
Pozycja zabudowy	Dowolna
Uwagi odnośnie medium roboczego	Możliwa praca na powietrzu olejonym (po rozpoczęciu olejenia jest ono wymagane przy dalszej pracy)
Zgodność z PWIS	VDMA24364-B1/B2-L
Waga produktu	19 g
Materiał pokrywki z gwintem	Mosiądz
Uwaga dotycząca materiałów	Zgodne z RoHS