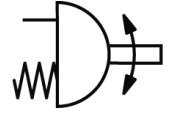
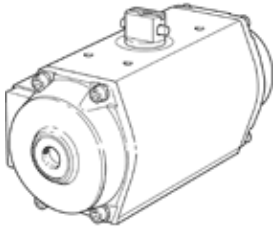


Napęd wahadłowy DRE-26-F07-Q10-FS

Numer części: 190099

FESTO

jednostronnego działania, przyłącza pneumatyczne zgodne z VDI/VDE 3845- bezpośrednie podłączenie zaworów w standardzie NAMUR.



Karta danych

Cecha	Wartość
Wielkość napędu wykonawczego	26
Rysunek otworowania kołnierza	F07
Kąt obrotu	90 deg
Przyłącze zaworu odpowiada normie	ISO 5211
Amortyzacja	Brak tłumienia
Pozycja zabudowy	Dowolna
Tryb pracy	Jednostronnego działania
Konstrukcja	Zębata/Zębik
Sygnalizacja położenia	Bez
Kierunek	Siła sprężyny, zamykanie
Przyłącze zaworu odpowiada normie	VDI/VDE 3845 (NAMUR)
Ciśnienie robocze	2 ... 10 bar
ATEX-Kategoria Gaz	II 2G
Ex-Ochrona przeciwwybuchowa Gaz	c T6
ATEX-Kategoria Pył	II 2D
Ex-Ochrona przeciwwybuchowa Pył	c 60°C
Ex-Temperatura otoczenia	-20°C ≤ Ta ≤ +60°C
Medium robocze	Sprężone powietrze wg ISO8573-1:2010 [7:4:4]
Uwagi odnośnie medium roboczego	Możliwa praca na powietrzu olejnym (po rozpoczęciu olejenia jest ono wymagane przy dalszej pracy)
Znak CE (patrz deklaracja zgodności)	Wg dyrektywy EU-Ochrona Ex - (ATEX)
Klasa odporności na korozję KBK	3
Temperatura otoczenia	-20 ... 80 °C
Moment obrotowy przy 6 bar	193 Nm
Moment powrotny sprężyny	73 Nm
Pobór powietrza przy 6 bar na cykl 0°-90°-0°	9,6 l
Ciężar elementu	6 400 g
Przyłącze wałka	V17
Przyłącza pneumatyczne	Płyta przyłączeniowa G1/4
Uwaga odnośnie materiałów	Zawiera substancje PWIS