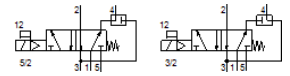
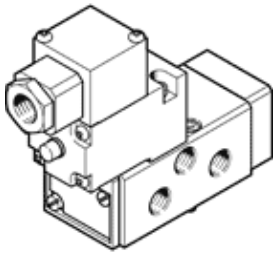


Elektrozawór MGTBH-5/2K-FR-230AC-NA

Numer części: 188401
Produkt wycofywany z produkcji

z interfejsem przyłączeniowym NAMUR wg VDE/VDI 3845.

FESTO



Karta danych

Cecha	Wartość
Funkcja zaworu	5/2 monostabilny
Typ uruchomienia	Elektryczny
Szerokość zabudowy	35 mm
Normalny przepływ nominalny	400 l/min
Ciśnienie robocze	2 ... 8 bar
Konstrukcja	Zawór tłokowy
Sposób kasowania	Sprężyna mechaniczna
Stopień ochrony	IP65 Zgodnie z IEC 60529
Średnica nominalna	8 mm
Funkcja odpowietrzenia	Możliwość dławienia
Rodzaj uszczelnienia	Miękkie
Pozycja zabudowy	Dowolna
Zgodny z normą	VDI/VDE 3845 (NAMUR)
Pomocnicze ręczne uruchamianie	Z blokadą
Rodzaj sterowania	Z pilotem
Kierunek przepływu	Rewersyjny
Ciśnienie sterowania	2 ... 10 bar
Wartość-b	0.25
Wartość-C	1.1 l/sbar
Czas przełączania przy wyłączeniu	90 ms
Czas przełączania przy włączeniu	20 ms
Charakterystyka cewki	230 V AC: 50 Hz, moc przełączana 5 VA, moc podtrzymania 3,7 VA 230 V AC: 60 Hz, moc przełączana 5 VA, moc podtrzymania 3,7 VA
Dopuszczalna fluktuacja częstotliwości	+/- 10 %
Dopuszczalne wahania napięcia	+/- 10 %
Medium robocze	Sprężone powietrze wg ISO8573-1:2010 [7:-:-]
Znak CE (patrz deklaracja zgodności)	Wg dyrektywy EU dla niskich napięć
Klasa odporności na korozję KBK	3
Temperatura medium	-20 ... 60 °C
Medium sterujące	Sprężone powietrze wg ISO8573-1:2010 [7:4:4]
Temperatura otoczenia	-20 ... 60 °C
Przyłącze elektryczne	Gniazdo wtykowe Zacisk śrubowy M20x1,5
Przyłącze kompensacji ciśnienia	Wewnętrzne
Przyłącze pneumatyczne 1	Płyta przyłączeniowa
Przyłącze pneumatyczne 2	Płyta przyłączeniowa
Przyłącze pneumatyczne 3	Płyta przyłączeniowa
Materiał uszczelnień	NBR