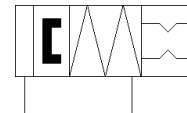
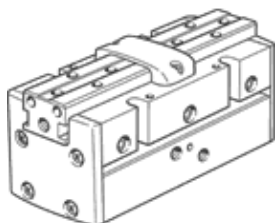


# Chwytnak równoległy HGPP-16-A-G2

Numer części: 187872

FESTO

precyzyjny, z bezdotykową sygnalizacją położenia przy pomocy czujnika Halla lub czujników indukcyjnych. Z utrzymywaniem siły chwytu, zamykanie ...-G2.



## Karta danych

Cecha	Wartość
Wielkość	16
Skok na szczękę chwytaka	5 mm
Maks. dokładność zmienności	0.1 mm
Powtarzalność chwytaka	$\leq 0.02$ mm
Liczba szczęk chwytaka	2
Rodzaj napędu	Pneumatyczny
Tryb pracy	Dwustronnego działania
Funkcja chwytaka	Równoległy
Zabezpieczenie siły chwytania	Przy zamykaniu
Konstrukcja	Zębatka/Zębniak
Sygnalizacja położenia	Do czujnika Hall-a Przy pomocy czujników indukcyjnych
Ciśnienie robocze	5 ... 8 bar
Maks. częstotliwość robocza chwytaka	4 Hz
Min. czas otwarcia przy ciśnieniu 0,6 MPa (6 bar, 87 psi)	57 ms
Min. czas zamykania przy ciśnieniu 0,6 MPa (6 bar, 87 psi)	46 ms
Maks. masa na zewnętrzną szczękę chwytaka	150 g
Medium robocze	Sprężone powietrze wg ISO8573-1:2010 [7:4:4]
Uwagi odnośnie medium roboczego	Możliwa praca na powietrzu olejonym (po rozpoczęciu olejenia jest ono wymagane przy dalszej pracy)
Klasa odporności na korozję CRC	2 – Średnia odporność na korozję
Zgodność z PWIS	VDMA24364-B2-L
Temperatura otoczenia	5 ... 60 °C
Maks. siła na szczękę chwytaka Fz, statyczna	130 N
Maks. moment na szczękę chwytaka Mx, statyczny	7 Nm
Maks. moment na szczękę chwytaka My, statyczny	7 Nm
Maks. moment na szczękę chwytaka Mz, statyczny	7 Nm
Waga produktu	317 g
Sposób montażu	Przy pomocy gwintów wewnętrznych
Przylączy pneumatyczne	M5
Uwaga dotycząca materiałów	Zgodne z RoHS
Materiał pokrywy	POM
Materiał obudowy	Twardo anodowany stop aluminium
Materiał szczęk chwytaka	Kuty stop aluminium, niklowany