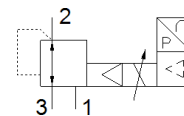
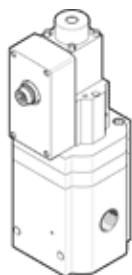


Zawór proporcjonalny ciśnienia MPPE-3-1/2-2-420

Numer części: 187329

FESTO



Karta danych

Cecha	Wartość
Średnica nominalna dla zasilania	11 mm
Średnica nominalna odpowietrzenia	12 mm
Sposób uruchomienia	Elektryczny
Rodzaj uszczelnienia	Miękkie
Pozycja zabudowy	Dowolna
Konstrukcja	Regulator tłokowy z pilotem
Zabezpieczenie przed zwarcie	Dla wszystkich przyłączy elektrycznych
Instrukcje dotyczące bezpieczeństwa	Bezpieczne położenie MPPES
Zabezpieczenie przed odwrotną polaryzacją	Dla wszystkich przyłączy elektrycznych
Funkcja zaworu	Zawór proporcjonalny ciśnienia - 3/2, zamknięty
Ciśnienie robocze MPa	≤ 0.4 MPa
Ciśnienie robocze	≤ 4 bar
Zakres regulacji ciśnienia MPa	0 ... 0.2 MPa
Zakres regulacji ciśnienia	0 ... 2 bar
Ciśnienie wejściowe 1	3 ... 4 bar
Ciśnienie wejściowe 1 MPa	0.3 ... 0.4 MPa
Maks. histereza ciśnienia (MPa)	0.005 MPa
Maks. histereza ciśnienia	0.05 bar
Czas przełączania przy wyłączeniu	1 000 ms
Czas przełączania przy włączeniu	220 ms
Zakres napięcia roboczego DC	18 ... 30 V
Nominalne napięcie robocze DC	24 V
Tętnienie resztkowe	10 %
Wartość zadana/Wartość aktualna	Typ prądowy 4 - 20 mA
Medium robocze	Sprężone powietrze wg ISO8573-1:2010 [7:4:4] Gazy obojętne
Uwagi odnośnie medium roboczego	Możliwa praca na powietrzu olejonym (po rozpoczęciu olejenia jest ono wymagane przy dalszej pracy)
Dopuszczenie	RCM Mark
Znak KC	KC-EMV
Znak CE (patrz deklaracja zgodności)	Wg dyrektywy EU-EMV Zgodnie z dyrektywą EU RoHS
Znak UKCA (patrz deklaracja zgodności)	Zgodnie z przepisami Wielkiej Brytanii dotyczącymi EMC Zgodnie z przepisami Wielkiej Brytanii dotyczącymi RoHS
Klasa odporności na korozję CRC	2 – Średnia odporność na korozję
Zgodność z PWIS	VDMA24364-B2-L
Temperatura medium	0 ... 60 °C
Stopień ochrony	IP65
Temperatura otoczenia	0 ... 50 °C
Waga produktu	2 670 g
Przyłącze elektryczne	8-pin M16x0,75 Wtyczka Wg DIN 45326 Konstrukcja okrągła
Sposób montażu	Przy pomocy otworów przelotowych

Cecha	Wartość
Przylącze pneumatyczne 1	G1/2
Przylącze pneumatyczne 2	G1/2
Przylącze pneumatyczne 3	G1/2
Uwaga dotycząca materiałów	Zgodne z RoHS
Materiał obudowy	Stop aluminium
Materiał membrany	NBR