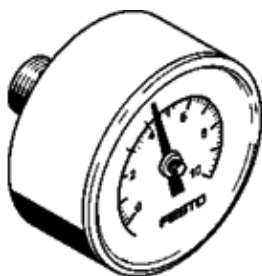


# Manometr MA-40-10-R1/4-EN

Numer części: 187079

FESTO

z skalą w bar i psi.



## Karta danych

| Cecha                                | Wartość                                      |
|--------------------------------------|--|
| Zakres wskazań [bar]                 | 0 ... 10 bar                                 |
| Zakres wskazań                       | 0 ... 145 psi                                |
| Zgodność z normą                     | EN 837-1                                     |
| Wielkość nominalna manometru         | 40   |
| Konstrukcja                          | Manometr z rurka sprężysta                   |
| Sposób montażu                       | Zabudowa w linii                             |
| Medium robocze                       | Gazy obojętne<br>cieczki obojętne            |
| Ciśnienie robocze MPa                | 0 ... 1 MPa                                  |
| Ciśnienie robocze                    | 0 ... 10 bar<br>0 ... 145 psi                |
| Współczynnik obciążenia przemiennego | 0.66   |
| Klasa dokładności pomiaru            | 2,5  |
| Stopień ochrony                      | IP43   |
| Temperatura medium                   | -20 ... 60 °C                                |
| Temperatura otoczenia                | -20 ... 60 °C                                |
| Zgodność z PWIS                      | VDMA24364-B1/B2-L                            |
| Uwaga dotycząca materiałów           | Zgodne z RoHS                                |
| Położenie przyłącza                  | Na tylnej ścianie, centrycznie               |
| Przyłącza pneumatyczne               | R1/4   |
| Materiały w kontakcie z mediami      | Mosiądz                                      |
| Materiał pokrywki z gwintem          | Mosiądz                                      |
| Materiał obudowy                     | ABS  |
| Materiał okienka podglądu            | PS   |
| Kolor obudowy                        | Czarny                                       |
| Waga produktu                        | 70 g   |
| Uwagi odnośnie medium roboczego      | Nie acetyleny<br>Nie tlen                    |
| Skala                                | Podwójna skala<br>bar (nazew.)<br>psi (wew.) |