

Zespół przygotowania powietrza FRC-1/2-D-5M-MAXI

Numer części: 186507

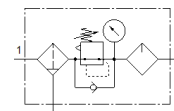
Classic - Nie stosować w nowych projektach

FESTO

Zespół filtr-regulator-smarownica, wkładka filtracyjna 5 µm, z metalową osłoną.

Z ręcznym spustem kondensatu.

Nowoczesne alternatywne typy można znaleźć, wprowadzając pierwsze cztery znaki kodu typu w polu wyszukiwania



Karta danych

| Cecha | Wartość |
|--------------------------------------|--|
| Wielkość | Maxi |
| Seria | D |
| Zabezpieczenie przed uruchomieniem | Pokrętko obrotowe z blokadą |
| Pozycja zabudowy | Pionowa +/- 5° |
| Spust kondensatu | Obracanie ręczne |
| Konstrukcja | Filtr-regulator z manometrem Proporcjonalna-standardowa smarownica olejowa |
| Maks. ilość kondensatu | 80 cm ³ |
| Wkładka filtracyjna | 5 µm |
| Osłona pojemnika | Osłona metalowa |
| Wskaźnik ciśnienia | Manometr |
| Ciśnienie robocze | 1 ... 16 bar |
| Zakres regulacji ciśnienia | 0.5 ... 12 bar |
| Maks. histereza ciśnienia | 0.4 bar |
| Normalny przepływ nominalny | 6 800 l/min |
| Medium robocze | Sprężone powietrze wg ISO 8573-1:2010 [-:9:-] Gazy obojętne |
| Uwagi odnośnie medium roboczego | Możliwa praca na powietrzu olejonym (po rozpoczęciu olejenia jest ono wymagane przy dalszej pracy) |
| Klasa odporności na korozję CRC | 2 – Średnia odporność na korozję |
| Zgodność z PWIS | VDMA24364-B1/B2-L |
| Klasa czystości powietrza na wyjściu | Sprężone powietrze wg ISO 8573-1:2010 [6:8:-] Gazy obojętne |
| Temperatura medium | -10 ... 60 °C |
| Temperatura otoczenia | -10 ... 60 °C |
| Waga produktu | 2 390 g |
| Sposób montażu | Zabudowa w linii Przy pomocy osprzętu |
| Przyłącze pneumatyczne 1 | G1/2 |
| Przyłącze pneumatyczne 2 | G1/2 |
| Uwaga dotycząca materiałów | Zgodne z RoHS |
| Materiał obudowy | Odlew ciśnieniowy cynkowy |
| Materiał pojemnika | PC |