

Zespół przygotowania powietrza FRC-1/2-D-MAXI-KB-A

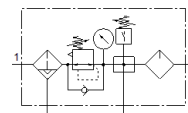
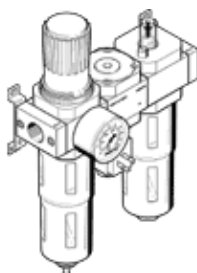
Numer części: 186056

Classic - Nie stosować w nowych projektach

FESTO

składa się z filtra-regulatora ciśnienia, modułu rozgałęziającego, czujnika ciśnienia bez wtyczki, smarownicy, z kątownikami mocującymi. Z automatycznym spustem kondensatu i metalową osłoną koszyka.

Nowoczesne alternatywne typy można znaleźć, wprowadzając pierwsze cztery znaki kodu typu w polu wyszukiwania



Karta danych

| Cecha | Wartość |
|--------------------------------------|--|
| Wielkość | Maxi |
| Seria | D |
| Zabezpieczenie przed uruchomieniem | Pokrętło obrotowe z blokadą |
| Pozycja zabudowy | Pionowa +/- 5° |
| Wkładka filtracyjna | 40 µm |
| Spust kondensatu | W pełni automatyczny |
| Konstrukcja | Moduł rozgałęziający Wyłącznik ciśnieniowy Filtr-regulator z manometrem Proporcjonalna-standardowa smarownica olejowa |
| Maks. ilość kondensatu | 80 cm ³ |
| Osłona pojemnika | Osłona metalowa |
| Wskaźnik ciśnienia | Manometr |
| Ciśnienie robocze | 2 ... 12 bar |
| Zakres regulacji ciśnienia | 0.5 ... 12 bar |
| Maks. histereza ciśnienia | 0.1 bar |
| Normalny przepływ nominalny | 7 500 l/min |
| Medium robocze | Sprężone powietrze wg ISO8573-1:2010 [-:--] Gazy obojętne |
| Klasa odporności na korozję CRC | 2 – Średnia odporność na korozję |
| Zgodność z PWIS | VDMA24364-B1/B2-L |
| Klasa czystości powietrza na wyjściu | Sprężone powietrze wg ISO8573-1:2010 [7:4:-] Gazy obojętne |
| Temperatura medium | -10 ... 60 °C |
| Temperatura otoczenia | -10 ... 60 °C |
| Waga produktu | 3 500 g |
| Sposób montażu | Zabudowa w linii Przy pomocy osprzętu Do wyboru: |
| Przyłącze pneumatyczne 1 | G1/2 |
| Przyłącze pneumatyczne 2 | G1/2 |
| Materiał obudowy | Odlew ciśnieniowy cynkowy |
| Materiał pojemnika | PC |