

Zespół przygotowania powietrza FRC-1/2-D-MAXI-KA

Numer części: 186053

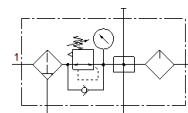
Classic - Nie stosować w nowych projektach

FESTO

składa się z filtra-regulatora ciśnienia, modułu rozgałęziającego i smarownicy.

Z ręcznym spustem kondensatu i metalową osłoną koszyka.

Nowoczesne alternatywne typy można znaleźć, wprowadzając pierwsze cztery znaki kodu typu w polu wyszukiwania



Karta danych

Cecha	Wartość
Wielkość	Maxi
Seria	D
Zabezpieczenie przed uruchomieniem	Pokrętło obrotowe z blokadą
Pozycja zabudowy	Pionowa +/- 5°
Wkładka filtracyjna	40 µm
Spust kondensatu	Obracanie ręczne
Konstrukcja	Moduł rozgałęziający Filtr-regulator z manometrem Proporcjonalna-standardowa smarownica olejowa
Maks. ilość kondensatu	80 cm ³
Osłona pojemnika	Osłona metalowa
Wskaźnik ciśnienia	Manometr
Ciśnienie robocze	1 ... 16 bar
Zakres regulacji ciśnienia	0.5 ... 12 bar
Maks. histereza ciśnienia	0.1 bar
Normalny przepływ nominalny	7 500 l/min
Medium robocze	Sprężone powietrze wg ISO8573-1:2010 [-:--] Gazy obojętne
Klasa odporności na korozję CRC	2 – Średnia odporność na korozję
Zgodność z PWIS	VDMA24364-B1/B2-L
Klasa czystości powietrza na wyjściu	Sprężone powietrze wg ISO8573-1:2010 [7:4:-] Gazy obojętne
Temperatura medium	-10 ... 60 °C
Temperatura otoczenia	-10 ... 60 °C
Waga produktu	3 500 g
Sposób montażu	Zabudowa w linii Przy pomocy osprzętu Do wyboru:
Przyłącze pneumatyczne 1	G1/2
Przyłącze pneumatyczne 2	G1/2
Materiał obudowy	Odlew ciśnieniowy cynkowy
Materiał pojemnika	PC