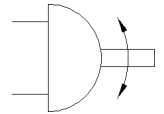
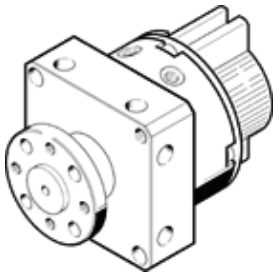


Napęd wahadłowy DSM-10-90-P-A-FW

Numer części: 185943

FESTO

z wałkiem kołnierzowym, stałym zderzakiem, z sygnalizacją położenia.



Karta danych

| Cecha | Wartość |
|--|--|
| Wielkość | 10 |
| Kąt amortyzacji | 0.5 deg |
| Kąt obrotu | 0 ... 90 deg |
| Amortyzacja | P: Elastyczne pierścienie / płytki amortyzacyjne z obu stron |
| Pozycja zabudowy | Dowolna |
| Tryb pracy | Dwustronnego działania |
| Konstrukcja | Tłok łopatkowy |
| Sygnalizacja położenia | Przy pomocy czujników |
| Ciśnienie robocze | 2.5 ... 8 bar |
| Maks. częstotliwość obrotów przy ciśnieniu 0,6 MPa (6 bar, 87 psi) | 3 Hz |
| Medium robocze | Sprężone powietrze wg ISO8573-1:2010 [7:4:4] |
| Uwagi odnośnie medium roboczego | Możliwa praca na powietrzu olejonym (po rozpoczęciu olejenia jest ono wymagane przy dalszej pracy) |
| Zgodność z PWIS | VDMA24364-B1/B2-L |
| Temperatura otoczenia | 0 ... 60 °C |
| Teoretyczny moment obrotowy przy 0,6 MPa (6 bar, 87 psi) | 0.85 Nm |
| Dopuszczalny masowy moment bezwładności | 0.0026 kgm ² |
| Waga produktu | 159 g |
| Sposób montażu | Przy pomocy gwintów wewnętrznych |
| Przyłącza pneumatyczne | M3 |
| Uwaga dotycząca materiałów | Zgodne z RoHS |
| Materiał wałka napędowego | Stal wysokostopowa, nierdzewna |
| Materiał uszczelnień | TPE-U(PU) |
| Materiał obudowy | Aluminium Anodowanie |