

# Zespół przygotowania powietrza FRC-1/4-D-MINI-KF-A

Numer części: 185842

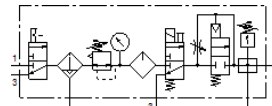
Classic - Nie stosować w nowych projektach

FESTO

składa się z ręcznego zaworu załączającego, filtra-regulatora ciśnienia, smarownicy, zaworu załączającego z cewką 24V DC bez wtyczki, zaworu wolnego rozruchu i modułu rozgałęziającego z czujnikiem ciśnienia bez wtyczki, z kątownikami mocującymi.

Z automatycznym spustem kondensatu i metalową osłoną koszyka.

Nowoczesne alternatywne typy można znaleźć, wprowadzając pierwsze cztery znaki kodu typu w polu wyszukiwania



## Karta danych

| Cecha                                | Wartość  |
|--------------------------------------|--|
| Wielkość                             | Mini   |
| Seria                                | D  |
| Zabezpieczenie przed uruchomieniem   | Pokrętko obrotowe z blokadą  |
| Pozycja zabudowy                     | Pionowa +/- 5°   |
| Wkładka filtracyjna                  | 40 µm  |
| Spust kondensatu                     | W pełni automatyczny   |
| Konstrukcja                          | Moduł rozgałęziający<br>Wyłącznik ciśnieniowy<br>Zawór załączający On/Off<br>Filtr-regulator z manometrem<br>Proporcjonalna-standardowa smarownica olejowa<br>Bezpieczny zawór załączający |
| Maks. ilość kondensatu               | 22 cm <sup>3</sup>   |
| Osłona pojemnika                     | Osłona metalowa  |
| Wskaźnik ciśnienia                   | Manometr   |
| Ciśnienie robocze                    | 3 ... 12 bar   |
| Zakres regulacji ciśnienia           | 2.5 ... 12 bar   |
| Maks. histereza ciśnienia            | 0.3 bar  |
| Normalny przepływ nominalny          | 620 l/min  |
| Medium robocze                       | Sprężone powietrze wg ISO8573-1:2010 [-:--]<br>Gazy obojętne   |
| Klasa odporności na korozję CRC      | 2 – Średnia odporność na korozję   |
| Zgodność z PWIS                      | VDMA24364-B1/B2-L  |
| Klasa czystości powietrza na wyjściu | Sprężone powietrze wg ISO8573-1:2010 [7:4:-]<br>Gazy obojętne  |
| Temperatura medium                   | -10 ... 60 °C  |
| Temperatura otoczenia                | -10 ... 60 °C  |
| Waga produktu                        | 1 800 g  |
| Sposób montażu                       | Zabudowa w linii<br>Przy pomocy osprzętu<br>Do wyboru:   |
| Przyłącze pneumatyczne 1             | G1/4   |
| Przyłącze pneumatyczne 2             | G1/4   |
| Materiał obudowy                     | Odlew ciśnieniowy cynkowy  |
| Materiał pojemnika                   | PC   |