

Zespół przygotowania powietrza FRC-3/4-D-MAXI-KE-A

Numer części: 185838

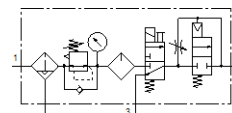
Classic - Nie stosować w nowych projektach

FESTO

składa się z filtra-regulatora ciśnienia, smarownicy, zaworu załączającego z cewką 24V DC i zaworu wolnego rozruchu, z kątownikami mocującymi.

Z automatycznym spustem kondensatu i metalową osłoną koszyka.

Nowoczesne alternatywne typy można znaleźć, wprowadzając pierwsze cztery znaki kodu typu w polu wyszukiwania



Karta danych

Cecha	Wartość
Wielkość	Maxi
Seria	D
Zabezpieczenie przed uruchomieniem	Pokrętko obrotowe z blokadą
Pozycja zabudowy	Pionowa +/- 5°
Wkładka filtracyjna	40 µm
Spust kondensatu	W pełni automatyczny
Konstrukcja	Zawór załączający On/Off Filtr-regulator z manometrem Proporcjonalna-standardowa smarownica olejowa Bezpieczny zawór załączający
Maks. ilość kondensatu	80 cm ³
Osłona pojemnika	Osłona metalowa
Wskaźnik ciśnienia	Manometr
Ciśnienie robocze	3 ... 12 bar
Zakres regulacji ciśnienia	2.5 ... 12 bar
Maks. histereza ciśnienia	0.3 bar
Normalny przepływ nominalny	3 800 l/min
Medium robocze	Sprężone powietrze wg ISO8573-1:2010 [-:-:-] Gazy obojętne
Klasa odporności na korozję CRC	2 – Średnia odporność na korozję
Zgodność z PWIS	VDMA24364-B1/B2-L
Klasa czystości powietrza na wyjściu	Sprężone powietrze wg ISO8573-1:2010 [7:4:-] Gazy obojętne
Temperatura medium	-10 ... 60 °C
Temperatura otoczenia	-10 ... 60 °C
Waga produktu	4 200 g
Sposób montażu	Zabudowa w linii Przy pomocy osprzętu Do wyboru:
Przylącze pneumatyczne 1	G3/4
Przylącze pneumatyczne 2	G3/4
Materiał obudowy	Odlew ciśnieniowy cynkowy
Materiał pojemnika	PC