

Zespół przygotowania powietrza FRC-1/4-D-MINI-KC-A

Numer części: 185818

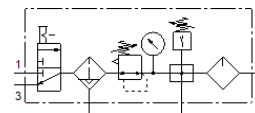
Classic - Nie stosować w nowych projektach

FESTO

składa się z ręcznego zaworu załączającego, filtra-regulatora ciśnienia i modułu rozgałęzającego, czujnika ciśnienia bez wtyczki, smarownicy, z kątownikami mocującymi.

Z automatycznym spustem kondensatu i metalową osłoną koszyka.

Nowoczesne alternatywne typy można znaleźć, wprowadzając pierwsze cztery znaki kodu typu w polu wyszukiwania



Karta danych

| Cecha | Wartość |
|--------------------------------------|---|
| Wielkość | Mini |
| Seria | D |
| Zabezpieczenie przed uruchomieniem | Pokrętko obrotowe z blokadą |
| Pozycja zabudowy | Pionowa +/- 5° |
| Wkładka filtracyjna | 40 µm |
| Spust kondensatu | W pełni automatyczny |
| Konstrukcja | Moduł rozgałęzający Wyłącznik ciśnieniowy Zawór załączający On/Off Filtr-regulator z manometrem Proporcjonalna-standardowa smarownica olejowa |
| Maks. ilość kondensatu | 22 cm ³ |
| Osłona pojemnika | Osłona metalowa |
| Wskaźnik ciśnienia | Manometr |
| Ciśnienie robocze | 1.5 ... 12 bar |
| Zakres regulacji ciśnienia | 0.5 ... 12 bar |
| Maks. histereza ciśnienia | 0.2 bar |
| Normalny przepływ nominalny | 870 l/min |
| Medium robocze | Sprężone powietrze wg ISO8573-1:2010 [-:~:] Gazy obojętne |
| Klasa odporności na korozję CRC | 2 – Średnia odporność na korozję |
| Zgodność z PWIS | VDMA24364-Strefa III |
| Klasa czystości powietrza na wyjściu | Sprężone powietrze wg ISO8573-1:2010 [7:4:-] Gazy obojętne |
| Temperatura medium | -10 ... 60 °C |
| Temperatura otoczenia | -10 ... 60 °C |
| Waga produktu | 1 400 g |
| Sposób montażu | Zabudowa w linii Przy pomocy osprzętu Do wyboru: |
| Przyłącze pneumatyczne 1 | G1/4 |
| Przyłącze pneumatyczne 2 | G1/4 |
| Materiał obudowy | Odlew ciśnieniowy cynkowy |
| Materiał pojemnika | PC |