

Zespół przygotowania powietrza LFR-1/4-D-MIDI-KG

Numer części: 185783

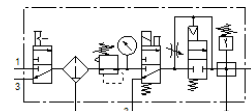
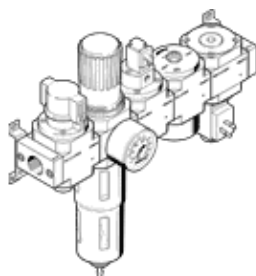
Classic - Nie stosować w nowych projektach

FESTO

składa się z ręcznego zaworu załączającego, filtra-regulatora, zaworu załączającego sterowanego elektrycznie z cewką 24V DC, bez gniazda, zaworu wolnego rozruchu i modułu rozgałęziającego, bez gniazda, ze kątownikami mocującymi.

Z ręcznym spustem kondensatu.

Nowoczesne alternatywne typy można znaleźć, wprowadzając pierwsze cztery znaki kodu typu w polu wyszukiwania



Karta danych

| Cecha | Wartość |
|--------------------------------------|---|
| Wielkość | Midi |
| Seria | D |
| Zabezpieczenie przed uruchomieniem | Pokrętko obrotowe z blokadą |
| Pozycja zabudowy | Pionowa +/- 5° |
| Wkładka filtracyjna | 40 µm |
| Spust kondensatu | Obracanie ręczne |
| Konstrukcja | Moduł rozgałęziający Wyłącznik ciśnieniowy Zawór załączający On/Off Filtr-regulator z manometrem Bezpieczny zawór załączający |
| Maks. ilość kondensatu | 43 cm ³ |
| Osłona pojemnika | Osłona metalowa |
| Wskaźnik ciśnienia | Manometr |
| Ciśnienie robocze | 3 ... 16 bar |
| Zakres regulacji ciśnienia | 2.5 ... 12 bar |
| Maks. histereza ciśnienia | 0.25 bar |
| Normalny przepływ nominalny | 1 370 l/min |
| Medium robocze | Sprężone powietrze wg ISO8573-1:2010 [-:--] Gazy obojętne |
| Klasa odporności na korozję CRC | 2 – Średnia odporność na korozję |
| Zgodność z PWIS | VDMA24364-B1/B2-L |
| Klasa czystości powietrza na wyjściu | Sprężone powietrze wg ISO8573-1:2010 [7:8:4] Gazy obojętne |
| Temperatura medium | -10 ... 60 °C |
| Temperatura otoczenia | -10 ... 60 °C |
| Waga produktu | 3 400 g |
| Sposób montażu | Zabudowa w linii Przy pomocy osprzętu Do wyboru: |
| Przylącze pneumatyczne 1 | G1/4 |
| Przylącze pneumatyczne 2 | G1/4 |
| Materiał obudowy | Odlew ciśnieniowy cynkowy |
| Materiał pojemnika | PC |