

Elektrozawór MN1H-5/3G-D-2-C-CT

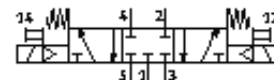
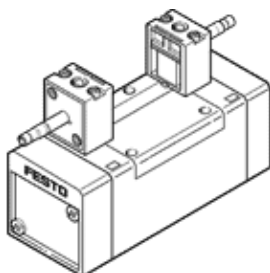
Numer części: 184660

FESTO

z pomocniczym sterowaniem ręcznym, bez cewki i bez gniazda.

Cewkę i gniazdo należy zamawiać oddzielnie.

Typ wycofywany z produkcji. Dostarczany do 2010.



Karta danych

| Cecha | Wartość |
|------------------------------------|---|
| Funkcja zaworu | 5/3 zamknięty |
| Typ uruchomienia | Elektryczny |
| Szerokość zabudowy | 54 mm |
| Normalny przepływ nominalny | 2 300 l/min |
| Ciśnienie robocze | 3 ... 10 bar |
| Konstrukcja | Zawór tłokowy |
| Sposób kasowania | Sprężyna mechaniczna |
| Stopień ochrony | IP65 |
| Dopuszczenie, autoryzacja | Germanischer Lloyd |
| Średnica nominalna | 11.5 mm |
| Rozmiar siatki | 56 mm |
| Funkcja odpowietrzenia | Funkcja dławienia w jednym kierunku |
| Rodzaj uszczelnienia | Miękkie |
| Pozycja zabudowy | Dowolna |
| Zgodny z normą | ISO 5599-1 |
| Pomocnicze ręczne uruchamianie | Z blokadą |
| Kod ISO | 256 |
| Typ sterowania pilotowego | Sterowany pilotem |
| Zasilanie pilota powietrznego | Wewnętrzny |
| Kierunek przepływu | Bez zwrotnego |
| Czas przełączania przy wyłączeniu | 82 ms |
| Czas przełączania przy włączeniu | 33 ms |
| Charakterystyka cewki | 24V DC: 2,5W |
| Medium robocze | Filtrowane sprężone powietrze, wkładka filtracyjna 40 µm, olejone lub nie olejone |
| Temperatura medium | -5 ... 50 °C |
| Temperatura otoczenia | -5 ... 50 °C |
| Ciężar elementu | 940 g |
| Sposób montażu | Z otworem przelotowym |
| Przyłącze odpowietrzenia pilota 82 | M5 |
| Przyłącze odpowietrzenia pilota 84 | M5 |
| Przyłącze pneumatyczne 1 | Płyta przyłączeniowa, wielkość 2 wg ISO 5599-1 |
| Przyłącze pneumatyczne 2 | Płyta przyłączeniowa, wielkość 2 wg ISO 5599-1 |
| Przyłącze pneumatyczne 3 | Płyta przyłączeniowa, wielkość 2 wg ISO 5599-1 |
| Przyłącze pneumatyczne 4 | Płyta przyłączeniowa, wielkość 2 wg ISO 5599-1 |
| Przyłącze pneumatyczne 5 | Płyta przyłączeniowa, wielkość 2 wg ISO 5599-1 |
| Uwaga odnośnie materiałów | Bez miedzi i PTFE |
| Materiał uszczelnień | NBR |
| Materiał obudowy | Aluminium-odlew ciśnieniowy |