

# Elektrozawór MN1H-5/3E-D-2-C-CT

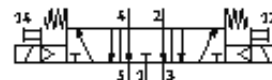
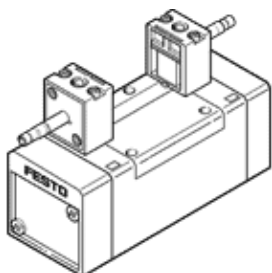
Numer części: 184654

FESTO

z pomocniczym sterowaniem ręcznym, bez cewki i bez gniazda.

Cewkę i gniazdo należy zamawiać oddzielnie.

Typ wycofywany z produkcji. Dostarczany do 2010.



## Karta danych

Cecha	Wartość
Funkcja zaworu	5/3 odpowietrzony
Typ uruchomienia	Elektryczny
Szerokość zabudowy	54 mm
Normalny przepływ nominalny	2 300 l/min
Ciśnienie robocze	3 ... 10 bar
Konstrukcja	Zawór tłokowy
Sposób kasowania	Sprężyna mechaniczna
Stopień ochrony	IP65
Dopuszczenie, autoryzacja	Germanischer Lloyd
Średnica nominalna	11.5 mm
Rozmiar siatki	56 mm
Funkcja odpowietrzenia	Funkcja dławienia w jednym kierunku
Rodzaj uszczelnienia	Miękkie
Pozycja zabudowy	Dowolna
Zgodny z normą	ISO 5599-1
Pomocnicze ręczne uruchamianie	Z blokadą
Kod ISO	257
Typ sterowania pilotowego	Sterowany pilotem
Zasilanie pilota powietrznego	Wewnętrzny
Kierunek przepływu	Bez zwrotnego
Czas przełączania przy wyłączeniu	84 ms
Czas przełączania przy włączeniu	36 ms
Charakterystyka cewki	24V DC: 2,5W
Medium robocze	Filtrowane sprężone powietrze, wkładka filtracyjna 40 µm, olejone lub nie olejone
Temperatura medium	-5 ... 50 °C
Temperatura otoczenia	-5 ... 50 °C
Ciężar elementu	940 g
Sposób montażu	Z otworem przelotowym
Przyłącze odpowietrzenia pilota 82	M5
Przyłącze odpowietrzenia pilota 84	M5
Przyłącze pneumatyczne 1	Płyta przyłączeniowa, wielkość 2 wg ISO 5599-1
Przyłącze pneumatyczne 2	Płyta przyłączeniowa, wielkość 2 wg ISO 5599-1
Przyłącze pneumatyczne 3	Płyta przyłączeniowa, wielkość 2 wg ISO 5599-1
Przyłącze pneumatyczne 4	Płyta przyłączeniowa, wielkość 2 wg ISO 5599-1
Przyłącze pneumatyczne 5	Płyta przyłączeniowa, wielkość 2 wg ISO 5599-1
Uwaga odnośnie materiałów	Bez miedzi i PTFE
Materiał uszczelnień	NBR
Materiał obudowy	Aluminium-odlew ciśnieniowy