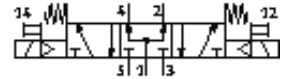
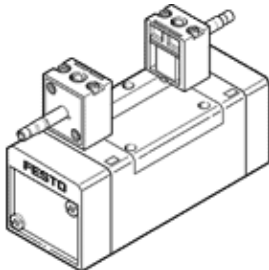


# Elektrozawór MN1H-5/3B-D-2-C-CT

Numer części: 184648

FESTO

z pomocniczym sterowaniem ręcznym, bez cewki i bez gniazda.  
Cewkę i gniazdo należy zamawiać oddzielnie.  
Typ wycofywany z produkcji. Dostarczany do 2010.



## Karta danych

| Cecha                              | Wartość   |
|------------------------------------|---|
| Funkcja zaworu                     | 5/3 zasilony  |
| Typ uruchomienia                   | Elektryczny   |
| Szerokość zabudowy                 | 54 mm   |
| Normalny przepływ nominalny        | 2 300 l/min   |
| Ciśnienie robocze                  | 3 ... 10 bar  |
| Konstrukcja                        | Zawór tłokowy   |
| Sposób kasowania                   | Sprężyna mechaniczna  |
| Stopień ochrony                    | IP65  |
| Dopuszczenie, autoryzacja          | Germanischer Lloyd  |
| Średnica nominalna                 | 11.5 mm   |
| Rozmiar siatki                     | 56 mm   |
| Funkcja odpowietrzenia             | Funkcja dławienia w jednym kierunku   |
| Rodzaj uszczelnienia               | Miękkie   |
| Pozycja zabudowy                   | Dowolna   |
| Zgodny z normą                     | ISO 5599-1  |
| Pomocnicze ręczne uruchamianie     | Z blokadą   |
| Kod ISO                            | 258   |
| Typ sterowania pilotowego          | Sterowany pilotem   |
| Zasilanie pilota powietrznego      | Wewnętrzny  |
| Kierunek przepływu                 | Bez zwrotnego   |
| Czas przełączania przy wyłączeniu  | 78 ms   |
| Czas przełączania przy włączeniu   | 35 ms   |
| Charakterystyka cewki              | 24V DC: 2,5W  |
| Medium robocze                     | Filtrowane sprężone powietrze, wkładka filtracyjna 40 µm, olejone lub nie olejone |
| Temperatura medium                 | -5 ... 50 °C  |
| Temperatura otoczenia              | -5 ... 50 °C  |
| Ciężar elementu                    | 940 g   |
| Sposób montażu                     | Z otworem przelotowym   |
| Przyłącze odpowietrzenia pilota 82 | M5  |
| Przyłącze odpowietrzenia pilota 84 | M5  |
| Przyłącze pneumatyczne 1           | Płyta przyłączeniowa, wielkość 2 wg ISO 5599-1                                    |
| Przyłącze pneumatyczne 2           | Płyta przyłączeniowa, wielkość 2 wg ISO 5599-1                                    |
| Przyłącze pneumatyczne 3           | Płyta przyłączeniowa, wielkość 2 wg ISO 5599-1                                    |
| Przyłącze pneumatyczne 4           | Płyta przyłączeniowa, wielkość 2 wg ISO 5599-1                                    |
| Przyłącze pneumatyczne 5           | Płyta przyłączeniowa, wielkość 2 wg ISO 5599-1                                    |
| Uwaga odnośnie materiałów          | Bez miedzi i PTFE   |
| Materiał uszczelnień               | NBR   |
| Materiał obudowy                   | Aluminium-odlew ciśnieniowy   |