

# Elektrozawór

## JMN1DH-5/2-D-1-C-CT

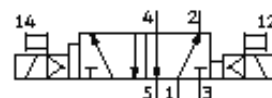
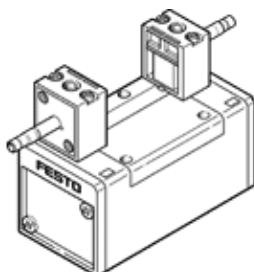
Numer części: 184628

FESTO

według ISO 5599/1, z dodatkowym pomocniczym sterowaniem ręcznym, bez cewek i gniazd.

Cewki i gniazda należy zamawiać oddzielnie.

Typ wycofywany z produkcji. Dostarczany do 2010.



## Karta danych

Cecha	Wartość
Funkcja zaworu	5/2 bistabilny
Typ uruchomienia	Elektryczny
Szerokość zabudowy	42 mm
Normalny przepływ nominalny	1 200 l/min
Ciśnienie robocze	2 ... 10 bar
Konstrukcja	Zawór tłokowy
Stopień ochrony	IP65
Dopuszczenie, autoryzacja	Germanischer Lloyd
Średnica nominalna	8 mm
Rozmiar siatki	43 mm
Funkcja odpowietrzenia	Funkcja dławienia w jednym kierunku
Rodzaj uszczelnienia	Miękkie
Pozycja zabudowy	Dowolna
Zgodny z normą	ISO 5599-1
Pomocnicze ręczne uruchamianie	Z blokadą
Kod ISO	155
Typ sterowania pilotowego	Sterowany pilotem
Zasilanie pilota powietrznego	Wewnętrzny
Kierunek przepływu	Bez zwrotnego
Czas przełączania powrotnego	15 ms
Charakterystyka cewki	24V DC: 2,5W
Medium robocze	Filtrowane sprężone powietrze, wkładka filtracyjna 40 µm, olejone lub nie olejone
Temperatura medium	-5 ... 50 °C
Temperatura otoczenia	-5 ... 50 °C
Ciężar elementu	600 g
Przylącze elektryczne	Kształt A Wtyczka Wg DIN 43650 Czworokątna konstrukcja
Sposób montażu	Z otworem przelotowym
Przylącze odpowietrzenia pilota 82	M5
Przylącze odpowietrzenia pilota 84	M5
Przylącze pilota powietrznego 12	Płyta przyłączeniowa, wielkość 1 wg ISO 5599-1
Przylącze pilota powietrznego 14	Płyta przyłączeniowa, wielkość 1 wg ISO 5599-1
Przylącze pneumatyczne 1	Płyta przyłączeniowa, wielkość 1 wg ISO 5599-1
Przylącze pneumatyczne 2	Płyta przyłączeniowa, wielkość 1 wg ISO 5599-1
Przylącze pneumatyczne 3	Płyta przyłączeniowa, wielkość 1 wg ISO 5599-1
Przylącze pneumatyczne 4	Płyta przyłączeniowa, wielkość 1 wg ISO 5599-1
Przylącze pneumatyczne 5	Płyta przyłączeniowa, wielkość 1 wg ISO 5599-1
Uwaga odnośnie materiałów	Bez miedzi i PTFE Zgodność z RoHS
Materiał uszczelnień	NBR
Materiał obudowy	Aluminium-odlew ciśnieniowy