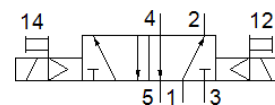
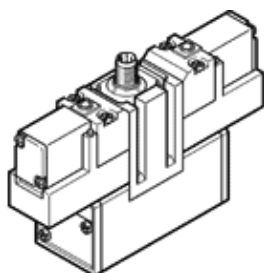


# elektrozawór JMEBH-5/2-D-2-ZSR-C

Numer części: 184502  
Produkt wycofywany z produkcji  
z centralnym przyłączem

FESTO



## Karta danych

Cecha	Wartość
Funkcja zaworu	5/2 bistabilny
Typ uruchomienia	Elektryczny
Szerokość zabudowy	54 mm
Normalny przepływ nominalny	2 300 l/min
Ciśnienie robocze	2 ... 10 bar
Konstrukcja	Zawór tłokowy
Stopień ochrony	IP65
Średnica nominalna	11.5 mm
Raster	56 mm
Funkcja odpowietrzenia	Możliwość dławienia
Rodzaj uszczelnienia	Miękkie
Pozycja zabudowy	Dowolna
Zgodny z normą	ISO 5599-1
Pomocnicze ręczne uruchamianie	Przez przyciśnięcie
Kod ISO	255
Rodzaj sterowania	Z pilotem
Zasilanie pneum. Pilota	Wewnętrzne
Kierunek przepływu	Jednokierunkowy
Kanały bez przekrycia	Tak
Uwaga o dynamicznym wymuszaniu stanu	Częstotliwość przełączania przynajmniej raz na tydzień
Wskaźnik stanu przełączania	Żółta dioda LED
Czas przełączania powrotnego	15 ms
Czas pracy ciągłej	100%
Charakterystyka cewki	24 V DC: 2,5 W
Dopuszczalne wahania napięcia	+/- 10 %
Medium robocze	Sprężone powietrze wg ISO8573-1:2010 [7:4:4]
Uwagi odnośnie medium roboczego	Możliwa praca na powietrzu olejonym (po rozpoczęciu olejenia jest ono wymagane przy dalszej pracy)
Wytrzymałość zmęczeniowa	Transport application test at severity level 1 in accordance with FN 942017-4 and EN 60068-2-6
Odporność na wstrząsy	Shock test with severity level 2 in accordance with FN 942017-5 and EN 60068-2-27
Temperatura medium	-5 ... 50 °C
Poziom hałasu	85 dB(A)
Medium sterujące	Sprężone powietrze wg ISO8573-1:2010 [7:4:4]
Temperatura otoczenia	-5 ... 50 °C
Waga produktu	800 g
Przyłącze elektryczne	Wtyczka centralna Konstrukcja okrągła M12x1
Sposób montażu	Na płycie przyłączeniowej Przy pomocy otworów przelotowych i śrub
Przyłącze odpowietrzenia pilota 82	Nieprzewodowe
Przyłącze odpowietrzenia pilota 84	Nieprzewodowe
Uwaga odnośnie materiałów	Zgodne z RoHS
Materiał uszczelnień	HNBR NBR
Materiał obudowy	Aluminium-odlew ciśnieniowy