

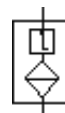
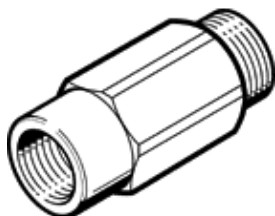
Podciśnieniowy zawór ssący ISV-M5-CT

Numer części: 183520

FESTO

Zawory te są stosowane w celu zabezpieczenia układu podciśnieniowego przed rozszczelnieniem w przypadku uszkodzenia np. jednej z przyssawek (utrata kontaktu z chwytaną powierzchnią lub pęknięcie itp.).

Typ wycofywany z produkcji. Dostarczany do 2010.



Karta danych

| Cecha | Wartość |
|---|-------------------------|
| Wielkość | M5 |
| Odpowiedni do impulsu wyrzutowego | 8 bar |
| Pozycja zabudowy | Dowolna |
| Ciśnienie robocze | 0 ... 0.95 bar |
| Wymagany zakres wysysania przy -0,5 bar | 1 l/min |
| Medium robocze | Powietrze atmosferyczne |
| Klasa odporności na korozje KBK | 2 |
| Temperatura otoczenia | -10 ... 60 °C |
| Ciężar elementu | 4 g |
| Sposób montażu | Gwintowany |
| Przyłącze pneumatyczne 1 | M5 |
| Przyłącze pneumatyczne 2 | M5 |
| Materiał filtra | Stal spiekana |