

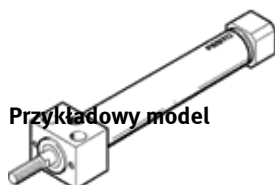
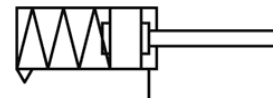
Siłownik okrągły ESAZB-16- -P

Numer części: 183173

FESTO

z pokrywą przednią do bezpośredniego montażu, pokrywa tylna z przyłączem pneumatycznym w osi siłownika.

Produkt ten jest dostępny tylko dla Festo Gesellschaft Korea.



Przykładowy model

Karta danych

Cecha	Wartość
Skok	1 ... 105 mm
Średnica tłoka	16 mm
Amortyzacja	P: Elastyczne pierścienie amortyzujące / płytki z obu stron
Ciśnienie robocze	2 ... 10 bar
Tryb pracy	Jednostronnego działania Ciągący
Medium robocze	Sprężone powietrze wg ISO8573-1:2010 [7:4:4]
Uwagi odnośnie medium roboczego	Możliwa praca na powietrzu olejonym (po rozpoczęciu olejenia jest ono wymagane przy dalszej pracy)
Klasa odporności na korozję KBK	2
Temperatura otoczenia	-20 ... 80 °C
Siła teoretyczna przy 6 bar, wysuw	87.7 N
Przemieszczana masa własna przy 0 mm skoku	20 g
Ciężar dodatkowy na 10 mm skoku	4.9 g
Ciężar podstawowy dla 0 mm skoku	61 g
Dodatkowy współczynnik przemieszczanej masy własnej na 10 mm skoku	2.2 g
Przyłącza pneumatyczne	M5
Materiał pokrywy	Stop aluminium
Materiał uszczelnień	NBR TPE-U(PU)
Materiał obudowy	Stal wysokostopowa, nierdzewna
Materiał tłoczyska	Stal wysokostopowa, nierdzewna