

Zawór załączający HE-1/4-D-MINI-NPT

Numer części: 173893

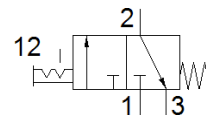
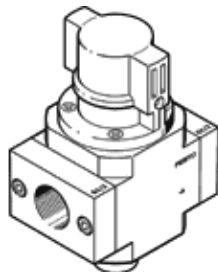
Classic - Nie stosować w nowych projektach

FESTO

do zespołów przygotowania powietrza z płyta przyłączeniowa z gwintem.

Nowoczesne alternatywne typy można znaleźć, wprowadzając pierwsze

cztery znaki kodu typu w polu wyszukiwania



Karta danych

| Cecha | Wartość |
|--------------------------------------|--|
| Raster | 40 mm |
| Konstrukcja | Zawór tłokowy |
| Sposób uruchomienia | Ręczny |
| Rodzaj uszczelnienia | Miękkie |
| Funkcja odpowietrzenia | Bez możliwości dławienia |
| Pomocnicze ręczne uruchamianie | Brak |
| Funkcja zaworu | 3/2 bistabilny |
| Ciśnienie robocze | 0 ... 16 bar |
| Wartość-C | 7.2 l/sbar |
| Wartość-b | 0.28 |
| Normalny przepływ nominalny | 1 500 l/min |
| Czas pracy ciągłej | 100 % |
| Medium robocze | Sprężone powietrze wg ISO8573-1:2010 [7:4:4] Gazy obojętne |
| Uwagi odnośnie medium roboczego | Możliwa praca na powietrzu olejonym (po rozpoczęciu olejenia jest ono wymagane przy dalszej pracy) |
| Klasa odporności na korozję CRC | 2 – Średnia odporność na korozję |
| Uwaga dotycząca materiałów | Zgodne z RoHS |
| Zgodność z PWIS | VDMA24364-B1/B2-L |
| Temperatura medium | -10 ... 60 °C |
| Temperatura otoczenia | -10 ... 60 °C |
| Sposób montażu | Zabudowa w linii Przy pomocy osprzętu |
| Pozycja zabudowy | Dowolna |
| Kierunek przepływu | Jednokierunkowy |
| Waga produktu | 192 g |
| Przyłącze pneumatyczne 1 | 1/4 NPT |
| Przyłącze pneumatyczne 2 | 1/4 NPT |
| Przyłącze pneumatyczne 3 | G1/8 |
| Klasa czystości powietrza na wyjściu | Sprężone powietrze wg ISO8573-1:2010 [7:4:4] Gazy obojętne |
| Materiał uszczelnień | NBR |
| Materiał obudowy | Aluminium-odlew ciśnieniowy |