

Filtr-regulator ciśnienia LFR-1-D-7-MAXI-NPT

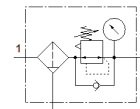
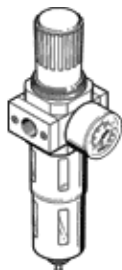
Numer części: 173818

Classic - Nie stosować w nowych projektach

Ciśnienie wyjściowe maks. 7 bar, z metalową osłoną i manometrem. Z ręcznym spustem kondensatu.

Nowoczesne alternatywne typy można znaleźć, wprowadzając pierwsze cztery znaki kodu typu w polu wyszukiwania

FESTO



Karta danych

Cecha	Wartość
Wielkość	Maxi
Seria	D
Pozycja zabudowy	Pionowa
Wkładka filtracyjna	40 µm
Spust kondensatu	Obracanie ręczne
Maks. ilość kondensatu	80 cm ³
Osłona pojemnika	Osłona metalowa
Ciśnienie robocze	1 ... 16 bar
Maks. histereza ciśnienia	0.4 bar
Normalny przepływ nominalny	11 000 l/min
Medium robocze	Sprężone powietrze wg ISO 8573-1:2010 [-:9:-] Gazy obojętne
Klasa odporności na korozję CRC	2 – Średnia odporność na korozję
Zgodność z PWIS	VDMA24364-B1/B2-L
Temperatura przechowywania	-10 ... 60 °C
Klasa czystości powietrza na wyjściu	Sprężone powietrze wg ISO8573-1:2010 [7:8:4] Gazy obojętne
Temperatura medium	-10 ... 60 °C
Temperatura otoczenia	-10 ... 60 °C
Waga produktu	1 470 g
Sposób montażu	Zabudowa w linii Z kątownikiem mocującym Do wyboru:
Przylącze pneumatyczne 1	1 NPT
Przylącze pneumatyczne 2	1 NPT
Uwaga dotycząca materiałów	Zgodne z RoHS
Materiał obudowy	Odlew ciśnieniowy cynkowy
Materiał pojemnika	PC