

Regulator ciśnienia LR-3/4-D-O-MAXI-NPT

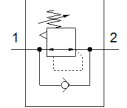
Numer części: 173669

Classic - Nie stosować w nowych projektach

z płytami z gwintami przyłączeniowymi, bez manometru.

Nowoczesne alternatywne typy można znaleźć, wprowadzając pierwsze cztery znaki kodu typu w polu wyszukiwania

FESTO



Karta danych

Cecha	Wartość
Wielkość	Maxi
Seria	D
Pozycja zabudowy	Dowolna
Funkcja sterowania	Stale ciśnienie wyjściowe
Ciśnienie robocze	16 bar
Maks. histereza ciśnienia	0.4 bar
Normalny przepływ nominalny	11 000 l/min
Medium robocze	Sprężone powietrze wg ISO8573-1:2010 [7:4:4] Gazy obojętne
Uwagi odnośnie medium roboczego	Możliwa praca na powietrzu olejnym (po rozpoczęciu olejenia jest ono wymagane przy dalszej pracy)
Zgodność z PWIS	VDMA24364-B1/B2-L
Klasa czystości powietrza na wyjściu	Sprężone powietrze wg ISO8573-1:2010 [7:4:4] Gazy obojętne
Temperatura medium	-10 ... 60 °C
Temperatura otoczenia	-10 ... 60 °C
Waga produktu	700 g
Sposób montażu	Montaż na pulpicie Zabudowa w linii Do wyboru:
Przyłącze pneumatyczne 1	3/4 NPT
Przyłącze pneumatyczne 2	3/4 NPT
Uwaga dotycząca materiałów	Zgodne z RoHS
Materiał uszczelnień	NBR
Materiał obudowy	Odlew ciśnieniowy cynkowy