

# Regulator ciśnienia LR-1/4-D-7-O-MINI-NPT

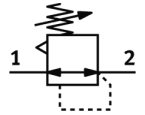
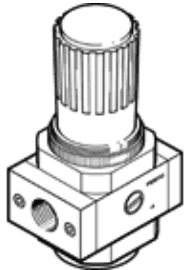
Numer części: 173651

Classic - Nie stosować w nowych projektach

bez płyt z gwintami przyłączeniowymi, gwinty przyłączeniowe w obudowie, bez manometru.

Nowoczesne alternatywne typy można znaleźć, wprowadzając pierwsze cztery znaki kodu typu w polu wyszukiwania

FESTO



## Karta danych

Cecha	Wartość
Wielkość	Mini
Seria	D
Medium robocze	Sprężone powietrze wg ISO8573-1:2010 [7:4:4] Gazy obojętne
Uwagi odnośnie medium roboczego	Możliwa praca na powietrzu olejonym (po rozpoczęciu olejenia jest ono wymagane przy dalszej pracy)
Zgodność z PWIS	VDMA24364-B1/B2-L
Klasa czystości powietrza na wyjściu	Sprężone powietrze wg ISO8573-1:2010 [7:4:4] Gazy obojętne
Przyłącze pneumatyczne 1	1/4 NPT
Przyłącze pneumatyczne 2	1/4 NPT
Uwaga dotycząca materiałów	Zgodne z RoHS