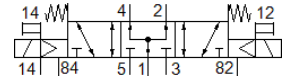
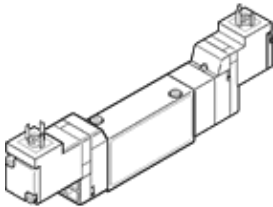


Elektrozawór MEBH-5/3B-5,0-S-B

Numer części: 173032
Produkt wycofywany z produkcji

FESTO

z cewką i pomocniczym sterowaniem ręcznym, bez gniazda.
Typ odpowiedni do podciśnienia.
Typ wycofywany z produkcji. Dostępny do 2023. Alternatywne produkty patrz Support Portal.



Karta danych

| Cecha | Wartość |
|-----------------------------------|----------------------------------------------------------------------------------------------------|
| Funkcja zaworu | 5/3 zasilony |
| Sposób uruchomienia | Elektryczny |
| Szerokość zabudowy | 17.8 mm |
| Normalny przepływ nominalny | 500 l/min |
| Ciśnienie robocze | -0.9 ... 10 bar |
| Konstrukcja | Zawór tłokowy |
| Sposób kasowania | Sprężyna mechaniczna |
| Dopuszczenie | c UL us - Recognized (OL) |
| Stopień ochrony | IP65 |
| Wielkość nominalna | 5 mm |
| Raster | 18 mm |
| Funkcja odpowietrzenia | Możliwość dławienia |
| Rodzaj uszczelnienia | Miękkie |
| Pozycja zabudowy | Dowolna |
| Pomocnicze ręczne uruchamianie | Przy pomocy osprzętu, z blokadą |
| Rodzaj sterowania | Z pilotem |
| Zasilanie pneum. pilotów | Zewnętrzne |
| Kierunek przepływu | Rewersyjny |
| Przekrycie | Positive overlap |
| Ciśnienie pilota | 3 ... 8 bar |
| Wartość-b | 0.37 |
| Wartość-C | 3.2 l/sbar |
| Czas przełączania przy wyłączeniu | 25 ms |
| Czas przełączania przy włączeniu | 12 ms |
| Czas pracy ciągłej | 100 % |
| Charakterystyka cewki | 24 V DC; 2,5 W |
| Medium robocze | Sprężone powietrze wg ISO8573-1:2010 [7:4:4] |
| Uwagi odnośnie medium roboczego | Możliwa praca na powietrzu olejonym (po rozpoczęciu olejenia jest ono wymagane przy dalszej pracy) |
| Odporność na wibracje | Transport application test at severity level 1 in accordance with FN 942017-4 and EN 60068-2-6 |
| Odporność na wstrząsy | Test odporności na wstrząsy, poziom surowości warunków 2 zgodnie z FN942017-5 i EN60068-2-27 |
| Klasa odporności na korozję CRC | 2 – Średnia odporność na korozję |
| Temperatura przechowywania | -20 ... 40 °C |
| Temperatura medium | -5 ... 50 °C |
| Poziom ciśnienia akustycznego | 75 dB(A) |
| Medium dla pilotów | Sprężone powietrze wg ISO8573-1:2010 [7:4:4] |
| Temperatura otoczenia | -5 ... 50 °C |
| Waga produktu | 150 g |
| Przyłącze elektryczne | Schemat podłączenia typu C wg EN175301-803 |

| Cecha | Wartość |
|----------------------------------------|--------------------------------------------------------|
| | Wtyczka Wg EN 175301-803 Czworokątna konstrukcja |
| Sposób montażu | Na płycie przyłączeniowej |
| Przyłącze odpowietrzenia pilotów 82/84 | Płyta przyłączeniowa |
| Przyłącze zasilania pilota 12 | Płyta przyłączeniowa |
| Przyłącze zasilania pilota 14 | Płyta przyłączeniowa |
| Przyłącze pneumatyczne 1 | Płyta przyłączeniowa |
| Przyłącze pneumatyczne 2 | Płyta przyłączeniowa |
| Przyłącze pneumatyczne 3 | Płyta przyłączeniowa |
| Przyłącze pneumatyczne 4 | Płyta przyłączeniowa |
| Przyłącze pneumatyczne 5 | Płyta przyłączeniowa |
| Uwaga dotycząca materiałów | Zgodne z RoHS |
| Materiał uszczelnień | HNBR NBR |
| Materiał obudowy | Aluminium-odlew ciśnieniowy |