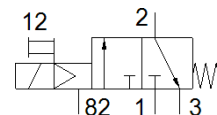
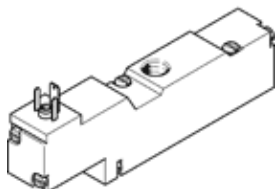


# Elektrozawór MEBH-3/2-1/8-P-B

Numer części: 173000  
Produkt wycofywany z produkcji

FESTO

z cewką i pomocniczym sterowaniem ręcznym, bez gniazda.  
Typ wycofywany z produkcji. Dostępny do 2023. Alternatywne produkty patrz Support Portal.



## Karta danych

Cecha	Wartość
Funkcja zaworu	3/2 zamknięty, monostabilny
Sposób uruchomienia	Elektryczny
Szerokość zabudowy	17.8 mm
Normalny przepływ nominalny	600 l/min
Ciśnienie robocze	2 ... 8 bar
Konstrukcja	Zawór tłokowy
Sposób kasowania	Sprężyna mechaniczna
Dopuszczenie	c UL us - Recognized (OL)
Stopień ochrony	IP65
Wielkość nominalna	5 mm
Raster	18 mm
Funkcja odpowietrzenia	Możliwość dławienia
Rodzaj uszczelnienia	Miękkie
Pozycja zabudowy	Dowolna
Pomocnicze ręczne uruchamianie	Przy pomocy osprzętu, z blokadą
Rodzaj sterowania	Z pilotem
Zasilanie pneum. pilotów	Wewnętrzne
Kierunek przepływu	Jednokierunkowy
Przekrycie	Positive overlap
Wartość-b	0.36
Wartość-C	2.55 l/sbar
Czas przełączania przy wyłączeniu	28 ms
Czas przełączania przy włączeniu	10 ms
Czas pracy ciąglej	100 %
Charakterystyka cewki	24 V DC; 2,5 W
Medium robocze	Sprężone powietrze wg ISO8573-1:2010 [7:4:4]
Uwagi odnośnie medium roboczego	Możliwa praca na powietrzu olejonym (po rozpoczęciu olejenia jest ono wymagane przy dalszej pracy)
Odporność na wibracje	Transport application test at severity level 1 in accordance with FN 942017-4 and EN 60068-2-6
Odporność na wstrząsy	Test odporności na wstrząsy, poziom surowości warunków 2 zgodnie z FN942017-5 i EN60068-2-27
Klasa odporności na korozję CRC	2 – Średnia odporność na korozję
Temperatura przechowywania	-20 ... 40 °C
Temperatura medium	-5 ... 50 °C
Poziom ciśnienia akustycznego	75 dB(A)
Medium dla pilotów	Sprężone powietrze wg ISO8573-1:2010 [7:4:4]
Temperatura otoczenia	-5 ... 50 °C
Waga produktu	105 g
Przylącze elektryczne	Schemat podłączenia typu C wg EN175301-803 Wtyczka Wg EN 175301-803

Cecha	Wartość
	Czworokątna konstrukcja
Sposób montażu	Na płycie przyłączeniowej
Przyłącze odpowietrzenia pilotów 82/84	Płyta przyłączeniowa
Przyłącze pneumatyczne 1	Płyta przyłączeniowa
Przyłącze pneumatyczne 2	G1/8
Przyłącze pneumatyczne 3	Płyta przyłączeniowa
Uwaga dotycząca materiałów	Zgodne z RoHS
Materiał uszczelnień	HNBR NBR
Materiał obudowy	Aluminium-odlew ciśnieniowy