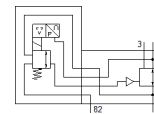
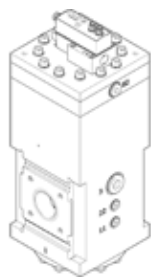


# Elektryczny regulator ciśnienia PREL-186-HP3-A4-A-40CFX-1

Numer części: 1709213

FESTO



## Karta danych

| Cecha                                  | Wartość  |
|--|--|
| Wielkość                               | 186  |
| Średnica nominalna DN                  | 45   |
| Seria                                  | L  |
| Pozycja zabudowy                       | Pionowa  |
| Sposób uruchomienia                    | Elektryczny  |
| Konstrukcja                            | Elektrycznie ustawiany regulator ciśnienia   |
| Funkcja sterowania                     | Stale ciśnienie wyjściowe<br>Z kompensacją ciśnienia początkowego<br>Z odpowietrzeniem wtórnym |
| Ciśnienie robocze MPa                  | 0 ... 5 MPa  |
| Ciśnienie robocze                      | 0 ... 50 bar   |
| Zakres regulacji ciśnienia             | 0.4 ... 40 bar   |
| Maks. histereza ciśnienia              | 0.806 bar  |
| Nominalne napięcie robocze DC          | 24 V   |
| Zakres wyjściowego sygnału analogowego | 4 - 20 mA  |
| Zakres wejściowego sygnału analogowego | 4 - 20 mA  |
| Wartość zadana/Wartość aktualna        | Typ prądowy 4 - 20 mA  |
| Dopuszczenie                           | SE Type Test Certification   |
| Znak CE (patrz deklaracja zgodności)   | Wg dyrektywy EU-Urządzenia ciśnieniowe   |
| Znak UKCA (patrz deklaracja zgodności) | Przepisy brytyjskie dotyczące urządzeń ciśnieniowych   |
| Medium robocze                         | Sprężone powietrze wg ISO8573-1:2010 [7:4:4]<br>Gazy obojętne                                  |
| Klasa odporności na korozję CRC        | 2 – Średnia odporność na korozję   |
| Zgodność z PWIS                        | VDMA24364-Strefa III   |
| Temperatura przechowywania             | -10 ... 60 °C  |
| Bezpieczeństwo żywności                | Patrz dodatkowe informacje materiałowe   |
| Temperatura medium                     | 5 ... 50 °C  |
| Temperatura otoczenia                  | 5 ... 50 °C  |
| Przyłącze elektryczne IN               | Wtyczka, M12, 5-pin, A-coded   |
| Przyłącze elektryczne OUT              | Wtyczka, M12, 5-pin, A-coded   |
| Sposób montażu                         | Na zespole przygotowania powietrza<br>Przy pomocy osprzętu<br>Do wyboru:                       |
| Przyłącze pneumatyczne 1               | G1   |
| Przyłącze pneumatyczne 11              | G1/4   |
| Przyłącze pneumatyczne 2               | G1   |
| Przyłącze pneumatyczne 22              | G1/4   |
| Przyłącze pneumatyczne 3               | G1   |
| Przyłącze pneumatyczne 82              | G1/2   |
| Uwaga dotycząca materiałów             | Zgodne z RoHS  |
| Materiał pokrywy na dole               | Anodowane aluminium  |
| Materiał sprężyny                      | Stal sprężynowa  |
| Materiał obudowy                       | Anodowane aluminium  |