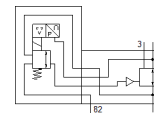
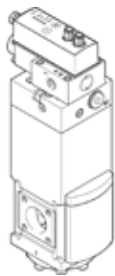


# Elektryczny regulator ciśnienia PREL-90-HP3-A4-A-20CFX-S1-4

Numer części: 1709136

FESTO



## Karta danych

Cecha	Wartość
Wielkość	90
Średnica nominalna DN	24
Seria	L
Pozycja zabudowy	Pionowa
Sposób uruchomienia	Elektryczny
Konstrukcja	Elektrycznie ustawiany regulator ciśnienia
Funkcja sterowania	Stale ciśnienie wyjściowe Z kompensacją ciśnienia początkowego Z odpowietrzeniem wtórnym
Ciśnienie robocze MPa	0 ... 5 MPa
Ciśnienie robocze	0 ... 50 bar
Zakres regulacji ciśnienia	0.5 ... 20 bar
Nominalne napięcie robocze DC	24 V
Zakres wyjściowego sygnału analogowego	4 - 20 mA
Zakres wejściowego sygnału analogowego	4 - 20 mA
Wartość zadana/Wartość aktualna	Typ prądowy 4 - 20 mA
Dopuszczenie	SE Type Test Certification
Medium robocze	Sprężone powietrze wg ISO8573-1:2010 [7:4:4] Gazy obojętne
Klasa odporności na korozję CRC	2 – Średnia odporność na korozję
Zgodność z PWIS	VDMA24364-Strefa III
Temperatura przechowywania	-10 ... 60 °C
Bezpieczeństwo żywności	Patrz dodatkowe informacje materiałowe
Temperatura medium	5 ... 50 °C
Temperatura otoczenia	5 ... 50 °C
Waga produktu	6 100 g
Przyłącze elektryczne IN	Wtyczka, M12, 5-pin, A-coded
Przyłącze elektryczne OUT	Wtyczka, M12, 5-pin, A-coded
Sposób montażu	Na zespole przygotowania powietrza Przy pomocy osprzętu Do wyboru:
Przyłącze pneumatyczne 1	G1
Przyłącze pneumatyczne 11	G1/4
Przyłącze pneumatyczne 2	G1
Przyłącze pneumatyczne 22	G1/4
Przyłącze pneumatyczne 3	G1
Przyłącze pneumatyczne 82	G3/8
Uwaga dotycząca materiałów	Zgodne z RoHS
Materiał pokrywy na dole	Anodowane aluminium
Materiał sprężyny	Stal sprężynowa
Materiał obudowy	Anodowane aluminium