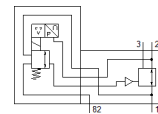
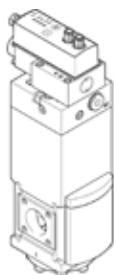


# Elektryczny regulator ciśnienia PREL-90-HP3-V1-V-20CFX-S1-2

Numer części: 1709129

FESTO



## Karta danych

| Cecha                                  | Wartość  |
|--|--|
| Wielkość                               | 90   |
| Średnica nominalna DN                  | 24   |
| Seria                                  | L  |
| Pozycja zabudowy                       | Pionowa  |
| Sposób uruchomienia                    | Elektryczny  |
| Konstrukcja                            | Elektrycznie ustawiany regulator ciśnienia   |
| Funkcja sterowania                     | Stale ciśnienie wyjściowe<br>Z kompensacją ciśnienia początkowego<br>Z odpowietrzeniem wtórnym |
| Ciśnienie robocze MPa                  | 0 ... 5 MPa  |
| Ciśnienie robocze                      | 0 ... 50 bar   |
| Zakres regulacji ciśnienia             | 0.5 ... 20 bar   |
| Nominalne napięcie robocze DC          | 24 V   |
| Zakres wyjściowego sygnału analogowego | 0 - 10 V   |
| Zakres wejściowego sygnału analogowego | 0 - 10 V   |
| Wartość zadana/Wartość aktualna        | Typ napięcia 0 – 10V   |
| Dopuszczenie                           | SE Type Test Certification   |
| Medium robocze                         | Sprężone powietrze wg ISO8573-1:2010 [7:4:4]<br>Gazy obojętne                                  |
| Klasa odporności na korozję CRC        | 2 – Średnia odporność na korozję   |
| Zgodność z PWIS                        | VDMA24364-Strefa III   |
| Temperatura przechowywania             | -10 ... 60 °C  |
| Bezpieczeństwo żywności                | Patrz dodatkowe informacje materiałowe   |
| Temperatura medium                     | 5 ... 50 °C  |
| Temperatura otoczenia                  | 5 ... 50 °C  |
| Waga produktu                          | 6 100 g  |
| Przyłącze elektryczne IN               | Wtyczka, M12, 5-pin, A-coded   |
| Przyłącze elektryczne OUT              | Wtyczka, M12, 5-pin, A-coded   |
| Sposób montażu                         | Na zespole przygotowania powietrza<br>Przy pomocy osprzętu<br>Do wyboru:                       |
| Przyłącze pneumatyczne 1               | G1   |
| Przyłącze pneumatyczne 11              | G1/4   |
| Przyłącze pneumatyczne 2               | G1   |
| Przyłącze pneumatyczne 22              | G1/4   |
| Przyłącze pneumatyczne 3               | G1   |
| Przyłącze pneumatyczne 82              | G3/8   |
| Uwaga dotycząca materiałów             | Zgodne z RoHS  |
| Materiał pokrywy na dole               | Anodowane aluminium  |
| Materiał sprężyny                      | Stal sprężynowa  |
| Materiał obudowy                       | Anodowane aluminium  |