

Moduł rozgłębiający FRM-H-D-MAXI

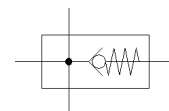
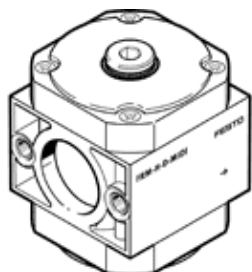
Numer części: 170689

Classic - Nie stosować w nowych projektach

Rozgłębiacz z 4 przyłączami, wspornik do dodatkowych modułów, bez gwintowanych płyt przyłączeniowych z gwintowanymi trzpieniami FRB.

Nowoczesne alternatywne typy można znaleźć, wprowadzając pierwsze cztery znaki kodu typu w polu wyszukiwania

FESTO



Karta danych

Cecha	Wartość
Pozycja zabudowy	Dowolna
Konstrukcja	Moduł rozgłębiający
Ciśnienie robocze	0.25 ... 16 bar
Normalny przepływ nominalny w głównym kierunku przepływu 1->2	13 500 l/min
Medium robocze	Sprężone powietrze wg ISO8573-1:2010 [7:--:] Gazy obojętne
Klasa odporności na korozję CRC	2 – Średnia odporność na korozję
Zgodność z PWIS	VDMA24364-B1/B2-L
Temperatura przechowywania	-10 ... 60 °C
Klasa czystości powietrza na wyjściu	Sprężone powietrze wg ISO8573-1:2010 [7:--:] Gazy obojętne
Temperatura medium	-10 ... 60 °C
Temperatura otoczenia	-10 ... 60 °C
Waga produktu	446 g
Przyłącze pneumatyczne 3	G3/4
Przyłącze pneumatyczne 4	G1/4
Uwaga dotycząca materiałów	Zgodne z RoHS
Materiał obudowy	Odlew ciśnieniowy cynkowy