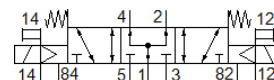
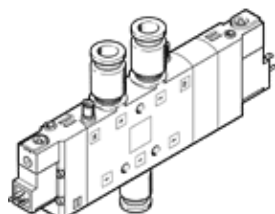


Elektrozawór CPE24-M2H-5/3BS-QS-10

Numer części: 170312

FESTO

duża gęstość upakowania komponentów.
Typ odpowiedni do podciśnienia.



Karta danych

Cecha	Wartość
Funkcja zaworu	5/3 zasilony
Sposób uruchomienia	Elektryczny
Szerokość zabudowy	24 mm
Normalny przepływ nominalny	1 250 l/min
Ciśnienie robocze MPa	-0.09 ... 1 MPa
Ciśnienie robocze	-0.9 ... 10 bar
Konstrukcja	Zawór tłokowy
Sposób kasowania	Sprężyna mechaniczna
Dopuszczenie	c UL us - Recognized (OL)
Klasyfikacja morska	patrz certyfikat
Znak CE (patrz deklaracja zgodności)	Wg dyrektywy EU dla niskich napięć
Znak UKCA (patrz deklaracja zgodności)	Zgodnie z przepisami Wielkiej Brytanii dotyczącymi urządzeń elektrycznych
Stopień ochrony	IP65 Z gniazdem wtykowym Zgodnie z IEC 60529
Wielkość nominalna	11 mm
Funkcja odpowietrzenia	Możliwość dławienia
Rodzaj uszczelnienia	Miękkie
Pozycja zabudowy	Dowolna
Pomocnicze ręczne uruchamianie	Przy pomocy osprzętu, z blokadą Przez przyciśnięcie
Rodzaj sterowania	Z pilotem
Zasilanie pneum. pilotów	Zewnętrzne
Kierunek przepływu	Rewersyjny
Identyfikacja zaworu	Uchwyt etykiety opisowej
Przekrycie	Positive overlap
Ciśnienie pilota MPa	0.25 ... 1 MPa
Ciśnienie pilota	2.5 ... 10 bar
Czas przełączania przy wyłączeniu	55 ms
Czas przełączania przy włączeniu	25 ms
Czas pracy ciągłej	100 %
Maks. dodatni impuls testowy przy sygnale logicznym 0	3 300 μs
Maks. ujemny impuls testowy przy sygnale logicznym 1	3 100 μs
Charakterystyka cewki	110 V AC: 50/60 Hz, moc przełączana 3 VA, moc podtrzymania 2,4 VA
Dopuszczalne wahania napięcia	-15 % / +10 %
Medium robocze	Sprężone powietrze wg ISO8573-1:2010 [7:4:4]
Uwagi odnośnie medium roboczego	Możliwa praca na powietrzu olejonym (po rozpoczęciu olejenia jest ono wymagane przy dalszej pracy)
Odporność na wibracje	Transport application test at severity level 2 in accordance with FN 942017-4 and EN 60068-2-6
Odporność na wstrząsy	Test odporności na wstrząsy, poziom surowości warunków 2 zgodnie z FN942017-5 i EN60068-2-27
Klasa odporności na korozję CRC	2 – Średnia odporność na korozję

Cecha	Wartość
Zgodność z PWIS	VDMA24364-B1/B2-L
Temperatura medium	-5 ... 50 °C
Medium dla pilotów	Sprężone powietrze wg ISO8573-1:2010 [7:4:4]
Temperatura otoczenia	-5 ... 50 °C
Przyłącze elektryczne	Schemat podłączenia typu C wg EN175301-803
Sposób montażu	Przy pomocy otworów przelotowych
Przyłącze odpowietrzenia pilota 82	M5
Przyłącze odpowietrzenia pilota 84	M5
Przyłącze zasilania pilota 12	M5
Przyłącze zasilania pilota 14	M5
Przyłącze pneumatyczne 1	QS-10
Przyłącze pneumatyczne 2	QS-10
Przyłącze pneumatyczne 3	G3/8
Przyłącze pneumatyczne 4	QS-10
Przyłącze pneumatyczne 5	G3/8
Uwaga dotycząca materiałów	Zgodne z RoHS
Materiał uszczelnień	NBR
Materiał obudowy	Aluminium-odlew ciśnieniowy