

# Zawór załączający HEL-1-D-MAXI

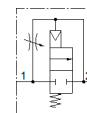
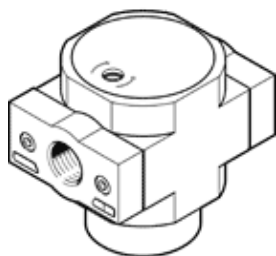
Numer części: 165083

Classic - Nie stosować w nowych projektach

do zespołów przygotowania powietrza. Zawór z opóźnionym wzrostem ciśnienia. Działanie odpowiada zaworowi 2/2.

Nowoczesne alternatywne typy można znaleźć, wprowadzając pierwsze cztery znaki kodu typu w polu wyszukiwania

FESTO



## Karta danych

Cecha	Wartość
Funkcja odpowietrzenia	Możliwość dławienia
Sposób uruchomienia	Pneumatyczny
Rodzaj uszczelnienia	Miękkie
Pozycja zabudowy	Dowolna
Pomocnicze ręczne uruchamianie	Brak
Konstrukcja	Zawór tłokowy
Sposób kasowania	Sprężyna mechaniczna
Rodzaj sterowania	Bezpośredni
Kierunek przepływu	Jednokierunkowy
Funkcja zaworu	2/2 zamknięty, monostabilny
Ciśnienie robocze	3 ... 16 bar
Wartość-b	0.54
Wartość-C	28.3 l/sbar
Normalny przepływ nominalny	6 500 l/min
Medium robocze	Sprężone powietrze wg ISO8573-1:2010 [7:4:4] Gazy obojętne
Uwagi odnośnie medium roboczego	Możliwa praca na powietrzu olejonym (po rozpoczęciu olejenia jest ono wymagane przy dalszej pracy)
Klasa odporności na korozję CRC	2 – Średnia odporność na korozję
Zgodność z PWIS	VDMA24364-B1/B2-L
Klasa czystości powietrza na wyjściu	Sprężone powietrze wg ISO8573-1:2010 [7:4:4] Gazy obojętne
Temperatura medium	-10 ... 60 °C
Temperatura otoczenia	-10 ... 60 °C
Waga produktu	394 g
Sposób montażu	Zabudowa w linii
Przyłącze pneumatyczne 1	G1
Przyłącze pneumatyczne 2	G1
Uwaga dotycząca materiałów	Zgodne z RoHS
Materiał uszczelnień	NBR
Materiał obudowy	Aluminium-odlew ciśnieniowy